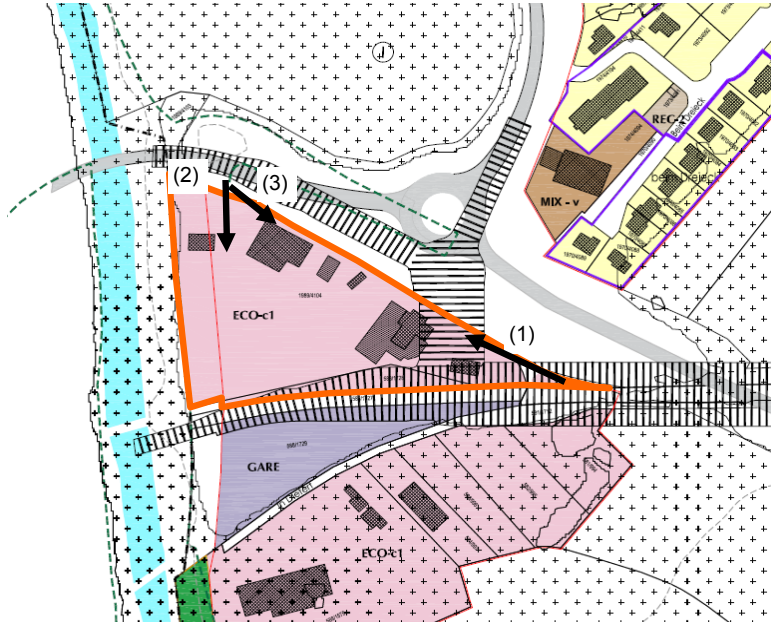


Bezeichnung: E38
Gemeinde: Erpeldange
Ortschaft: Erpeldange
Größe: 152,87 ar
Nutzung: Garage, Lagerplatz
PAG Projekt: ECO-c1

SUP UEP



(1) Blick nach Nordwesten
Seat-Werkstatt



(2) Blick nach Süden - Lager



(3) Blick nach Südosten

1 Wirkungsmatrix für unbebaute Flächen

Erklärung zur Arbeitshilfe: Die vorliegende Arbeitshilfe dient dazu die Umweltauswirkungen zu prüfen wenn die auszuweisende Zone, beziehungsweise noch nicht bebaute Zone an die zone verte angrenzt oder in die zone verte eingreift. Die Abschätzung der Umweltauswirkung soll im Arbeitsblatt 3_Erheblichkeitsmatrix begründet werden. Weiterführende Erklärungen sind im Kapitel 3.2 zu finden.

Benutzerhinweis: Auszufüllende Felder mit Hilfe der Auswahlliste ausfüllen und abschließend auf die Schaltfläche "Auswerten" klicken.

Analyse der Erheblichkeit potenzieller Umweltauswirkungen auf die Schutzgüter		Wirkungen von / durch											
		Flächeninanspruchnahme, Versiegelung, Landschaftsverbrauch	Nutzungs- und Strukturänderung	Zerschneidung (Landschaftsräume, Wildtierkorridore, Frischluftschneisen etc.)	Geländeveränderungen, Trenn- oder Barrierewirkung etc.	Eingriffe in Wasserregime (qualitativ und quantitativ)	Störfaktoren wie Lärm, Erschütterung, Licht, menschliche Aktivität, elektrische und magnetische Felder, etc.	Luftschadstoffe (gas- und partikeelförmig, Geruch)	Schadstoffe jeglicher Art und Abwasser (Altlasten, Kanalmetzlastung, etc)	visuelle, ästhetische Änderungen	Naturgefahren (Rutschungen, Überflutungen, etc.)	Anhäufen von Auswirkungen	Sonstige Effekte
Betrifft: Erpeldange E38													
Zeichenschlüssel													
I - nicht betroffen													
II - geringe Auswirkung													
III - mittlere Auswirkung													
IV - hohe Auswirkung													
V - sehr hohe Auswirkung													
Wirkungen auf	Schutzgut Bevölkerung und Gesundheit des Menschen	Gesundheit u. Wohlbefinden	I	I	I	I	I	I	I	I	I	I	I
		Wohnen	I	I	I	I	I	I	I	I	I	I	I
		Erholen	I	I	I	I	I	I	I	I	I	I	I
		Land- und Forstwirtschaft	I	I	I	I	I	I	I	I	I	I	I
		Mobilität	I	I	I	I	I	I	I	I	I	I	I
	Schutzgut Pflanzen, Tiere, biologische Vielfalt	Tiere	II	II	I	II	I	I	I	I	I	I	I
		Pflanzen	II	II	I	II	I	I	I	I	I	I	I
		Lebensräume	II	II	I	II	I	I	I	I	I	I	I
		national (Art.17) und EU geschützte Lebensräume	IV	IV	I	IV	I	I	I	I	I	I	I
		national und EU geschützte Tiere und Pflanzen	IV	IV	I	IV	I	I	I	I	I	I	I
	europäische/ nationale/ internationale/kommunale Schutzgebiete	europäische/ nationale/ internationale/kommunale Schutzgebiete	IV	IV	I	IV	I	I	I	I	I	I	I
		Schutzgebiete	IV	IV	I	IV	I	I	I	I	I	I	I
	Schutzgut Boden	Bodenqualität	II	II	I	II	I	I	I	I	IV	I	I
	Schutzgut Wasser	Grundwasser	II	II	I	II	II	I	I	I	I	I	I
		Oberflächenwasser	II	II	I	II	II	I	I	I	I	I	I
		Überschwemmungsgebiete	I	I	I	I	I	I	I	I	I	I	I
		Trinkwasserschutzgebiete	I	I	I	I	I	I	I	I	I	I	I
	Schutzgut Klima und Luft	Luft	I	II	I	I	I	I	I	I	I	I	I
		Meso- und Mikroklima	I	II	I	I	I	I	I	I	I	I	I
	Schutzgut Landschaft	Landschaftsbild	I	I	I	I	I	I	I	I	I	I	I
Stadtbild / Ortsbild		I	I	I	I	I	I	I	I	I	I	I	
Schutzgut Kultur- und Sachgüter	Sachgüter	I	I	I	I	I	I	I	I	I	I	I	
	Kulturgüter	I	I	I	I	I	I	I	I	I	I	I	
Sonstige		I	I	I	I	I	I	I	I	I	I	I	

3 Erheblichkeitsmatrix zu den Schutzgüter

Erklärung zur Arbeitshilfe: Die Erheblichkeitsmatrix dient dazu die zu erwartenden Auswirkungen, welche in 1_Wirkungsmatrix angegeben wurden, durch Anführung der benutzten Datenquellen zu belegen.

Betrifft: Erpeldange E38	Umweltauswirkungen		Auf Ebene des PAG ³⁾ nicht geklärte Fragestellung	Beschreibung der Auswirkungen sowie der verwendeten Unterlagen / Datenquellen (erhebliche und nicht erhebliche Auswirkungen ⁴⁾)
	wegen fehlender Unterlagen nicht zu beurteilen ¹⁾	erhebliche Beeinträchtigung ja ²⁾ / nein		
Schutzgut Bevölkerung und Gesundheit der Menschen	nein	nein		Keine bis geringe Auswirkungen auf die Mobilität durch zusätzlichen Verkehr. Quellen: Luftbild (www.geoportail, Zugriff am 19.08.2013), étude préparatoire
Schutzgut Pflanzen, Tiere, biologische Vielfalt	nein	Ja		Hohe Auswirkungen auf geschützte Bäume, auf FFH-Schutzgebiet. S. Karte servitudes environnementales E061018-207.
Schutzgut Boden	nein	Ja		Hohe Auswirkungen durch Altlasten. S. Karte servitudes et contraintes E061018-86
Schutzgut Wasser	nein	nein		Geringe Auswirkungen auf Wasserregime S. Karte servitudes et contraintes E061018-86
Schutzgut Klima und Luft	nein	nein		Geringe Auswirkungen durch zusätzliche Bebauung mit Barrierewirkung möglich. Quellen: Umweltzustand Klima und Luft - Klimatische Funktionen; Karte erstellt im Rahmen der PDS; HHP HAGE+HOPPENSTEDT PARTNER, Sep 2009
Schutzgut Landschaft	nein	nein		Keine Auswirkungen, da es sich um eine Bebauung innerhalb eines Gewerbegebietes handelt. Quellen: BD-Topo, PAG, Ortsbegehung
Schutzgut Kultur- und Sachgüter	nein	nein		Keine Auswirkungen, weil sich keine geschützten Kultur- und Sachgüter in unmittelbarer Nähe befinden. Quellen: étude préparatoire, Inventar SSMN
Sonstige	nein	nein		Keine weiteren Auswirkungen zu erwarten

1) Eine Information über Art und Inhalt fehlender Unterlagen ist erforderlich.

2) Diese Aspekte sind im Umweltbericht zu behandeln.

3) Dieser Teilaspekt ist bei der Prüfung des PAP im Detail zu klären.

4) Alle Gebiete sollen beschrieben werden mitsamt ihren Auswirkungen. Sind keine Auswirkungen zu erwarten, so soll auch dies kurz begründet werden. (+2 Sätze)