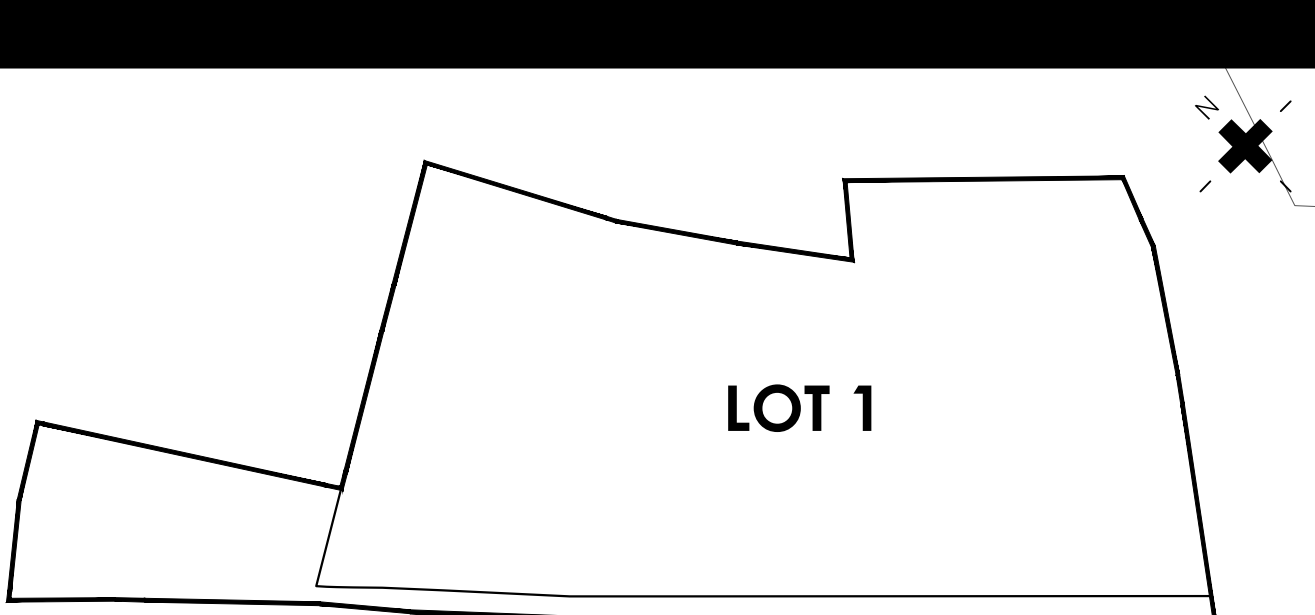
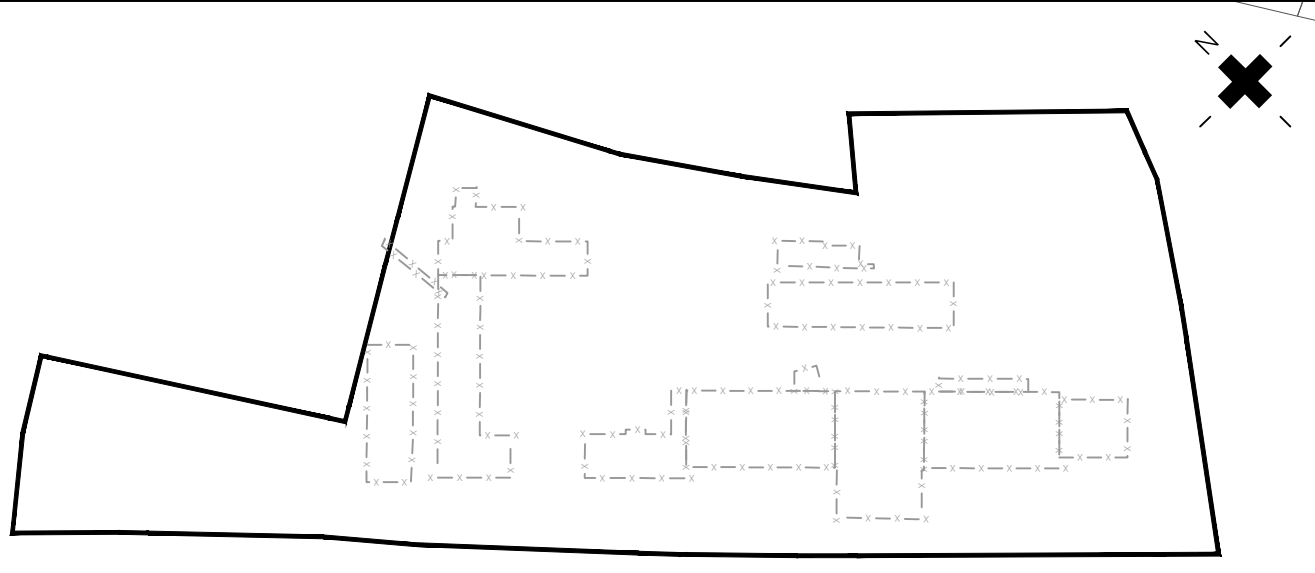


LOT 1		223,22	
-	6966,40	-	43500,80
18527,66	6-mi 7-mb	-	205-c
ti (5°-30°)	hmax - 52,50m hmin - 46,00m ha - 19,00 (cf : PE)	-	XI+1C+2S (cf : PE)



PICTOGRAMME DES CONSTRUCTIONS A DEMOLIR n° 150004



## Représentation schématique du degré d'utilisation du sol par lot ou ilot

LOT / ILOT		min.		surface du lot / de l'ilot [ares]
min.	max.	min.	max.	
surface d'emprise au sol [m²]				surface constructible brute [m²]
surface de scellement du sol [m²]	max.	xxxx	min.	max.
type de toiture	xxxxx	max.	min.	max.
				type et nombre de logements
				nombre de niveaux

type, disposition et nombre de constructions hauteur des constructions [m]

## Délimitation du PAP et des zones du PAP

- délimitation du PAP
- délimitation des différentes zones du PAP

## Courbes de niveau

- terrain existant
- - - terrain remodelé

## Nombre de niveaux

- I, II, ... nombre de niveaux pleins
- +1,2,... nombre de niveaux en sous-sol
- +1,2,...C nombre de niveaux sous combles
- +1,2,...S nombre de niveaux en sous-sol

## Hauteur des constructions

- hc-x hauteur max de x mètres
- hc-x hauteur à l'acrotère de x mètres
- hf-x hauteur au faite de x mètres

## Types, dispositions et nombre des constructions

- x-mi x maisons isolées
- x-mg x maisons en bande
- x-mb x maisons en bande

## Types et nombres de logements

- x-u x logements de type unifamilial
- x-b x logements de type bifamilial
- x-c x logements de type collectif

## Formes de toiture

- tp toiture plate
- tx (x)tx-x toiture à x versants, degré d'inclinaison

## Carré des immeubles (plan / coupes)

- ■ alignement obligatoire pour constructions destinées au séjour prolongé
- ■ limites de surfaces constructibles pour constructions destinées au séjour prolongé
- ■ alignement obligatoire pour dépendances
- ■ limites de surfaces constructibles pour dépendances
- ■ limites de surfaces constructibles pour constructions souterraines
- ■ limites de surfaces constructibles pour avant-corps

## Délimitation des lots / ilots

- lot projeté
- lot existant
- terrains cédés au domaine public communal

## Degré de mixité des fonctions

- % minimal en surface construite brute à dédier au logement par construction
- % minimal et maximal en surface construite brute de logement par construction
- % pourcentage obligatoire en surface construite brute de logement par construction

## Espaces extérieurs privés et publics

- espace vert privé
- espace vert public
- aire de jeux ouverte au public
- espace extérieur pouvant être scellé
- voie de circulation motorisée
- passage pouvant être dédié au stationnement
- chemin piéton / piste cyclable / zone piétonne
- voie de circulation de type zone résidentielle ou zone de rencontre

## Plantations et murets

- arbre à moyenne ou haute tige projeté
- arbre à moyenne ou haute tige à conserver
- haie projetée
- haie à conserver
- muret projeté
- muret à conserver

## Servitudes

- servitude de type urbanistique
- servitude écologique
- servitude de passage
- élément bâti ou naturel à sauvegarder

## Infrastructures techniques

- réseaux à ciel ouvert pour eaux pluviales
- canalisation pour eaux pluviales
- canalisation pour eaux usées
- fossé ouvert pour eaux pluviales

## 2. Eléments complémentaires à la légende-type selon règlement Grand-Ducal du 8 mars 2017 concernant le contenu d'un plan d'aménagement particulier "nouveau quartier"

## Représentation

- terrain naturel (coupes)
- niveaux de référence (plan)
- niveaux de référence (coupes)
- localisation des coupes
- cotations
- cotations (à titre indicatif)
- accès / sortie parking souterrain
- toiture inclinée
- numéro des constructions
- caniveau pour eaux pluviales
- zone de plantations
- toitures vertes
- canalisation pour eaux mixtes
- servitude de surplomb ligne haute tension

Remarque :  
Tous les éléments grisés et non cotés  
sont donnés à titre indicatif.

bassin de rétention enterré

## Espaces extérieurs privés et publics

- piste cyclable
- construction à démolir

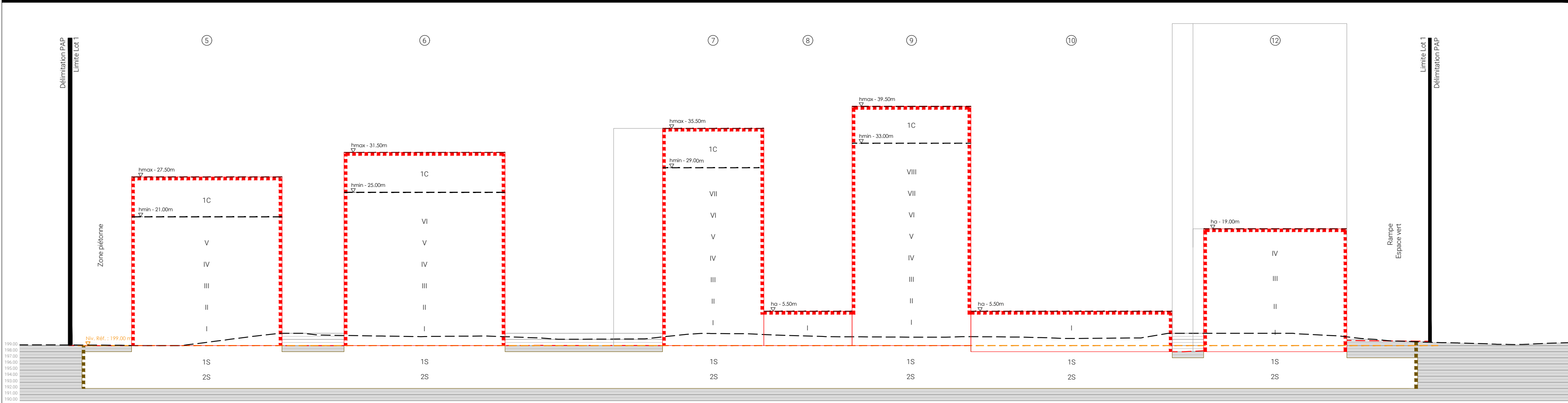
## Hauteur des constructions

- hmax-x hauteur max de x mètres
- hmin-x hauteur min de x mètres

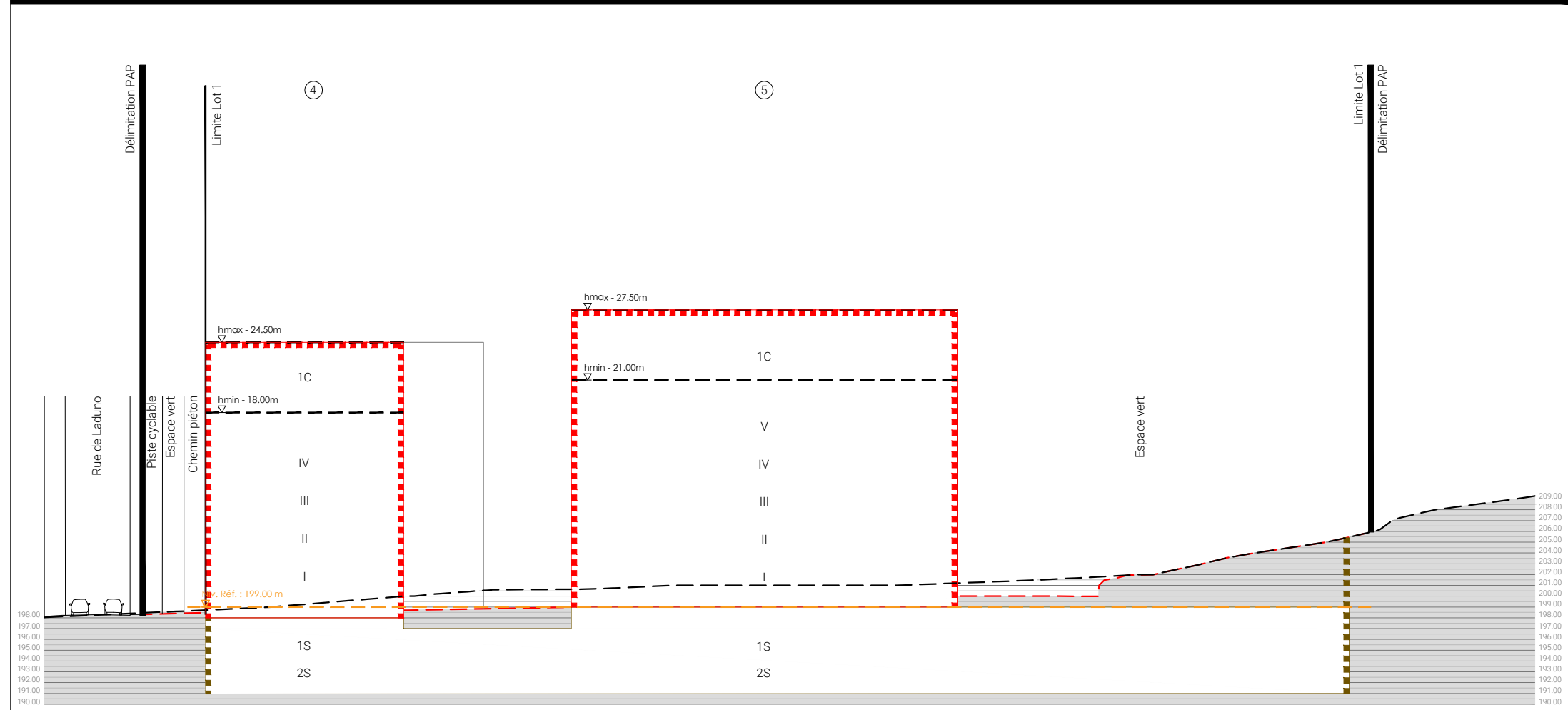
## Zones ou espaces définis en exécution de dispositions légales et réglementaires

- à la création d'une grande voirie de communication et d'un fond de route (zone non aedificandi 87,25m / échangeurs 15m)

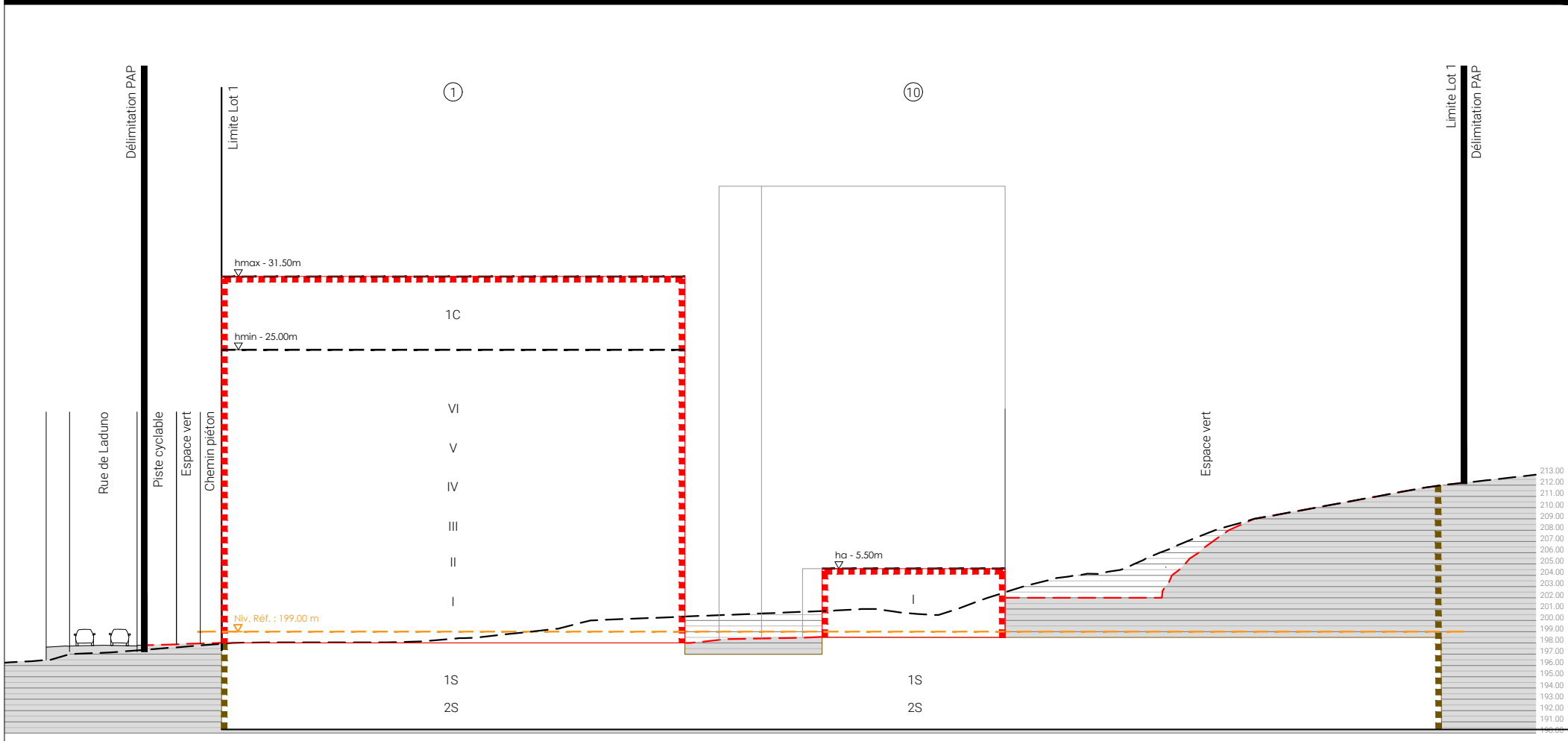
COUPE A-A' n° 150004



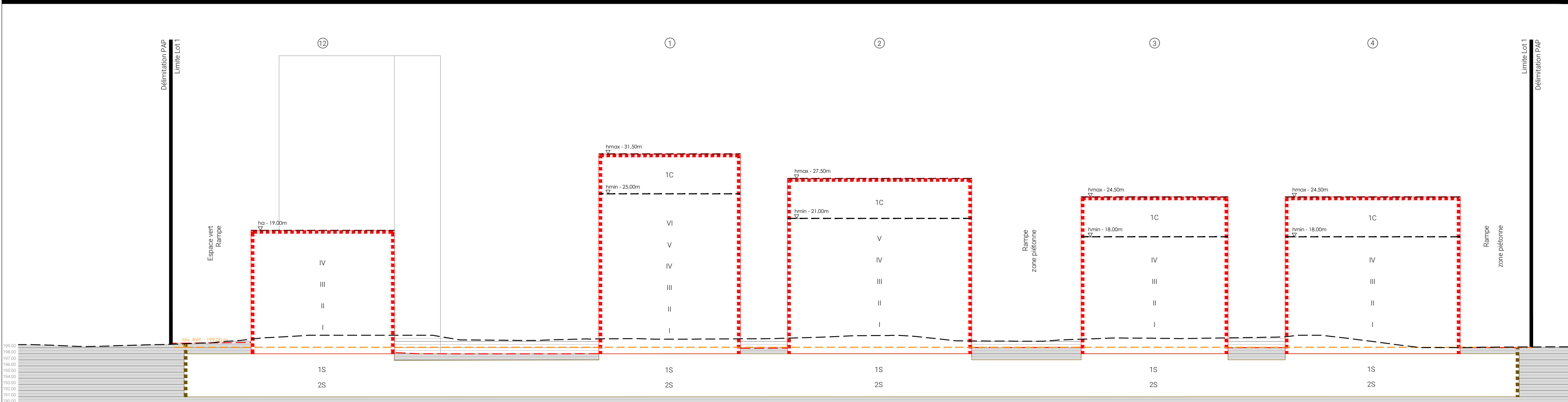
COUPE C-C' n° 150004



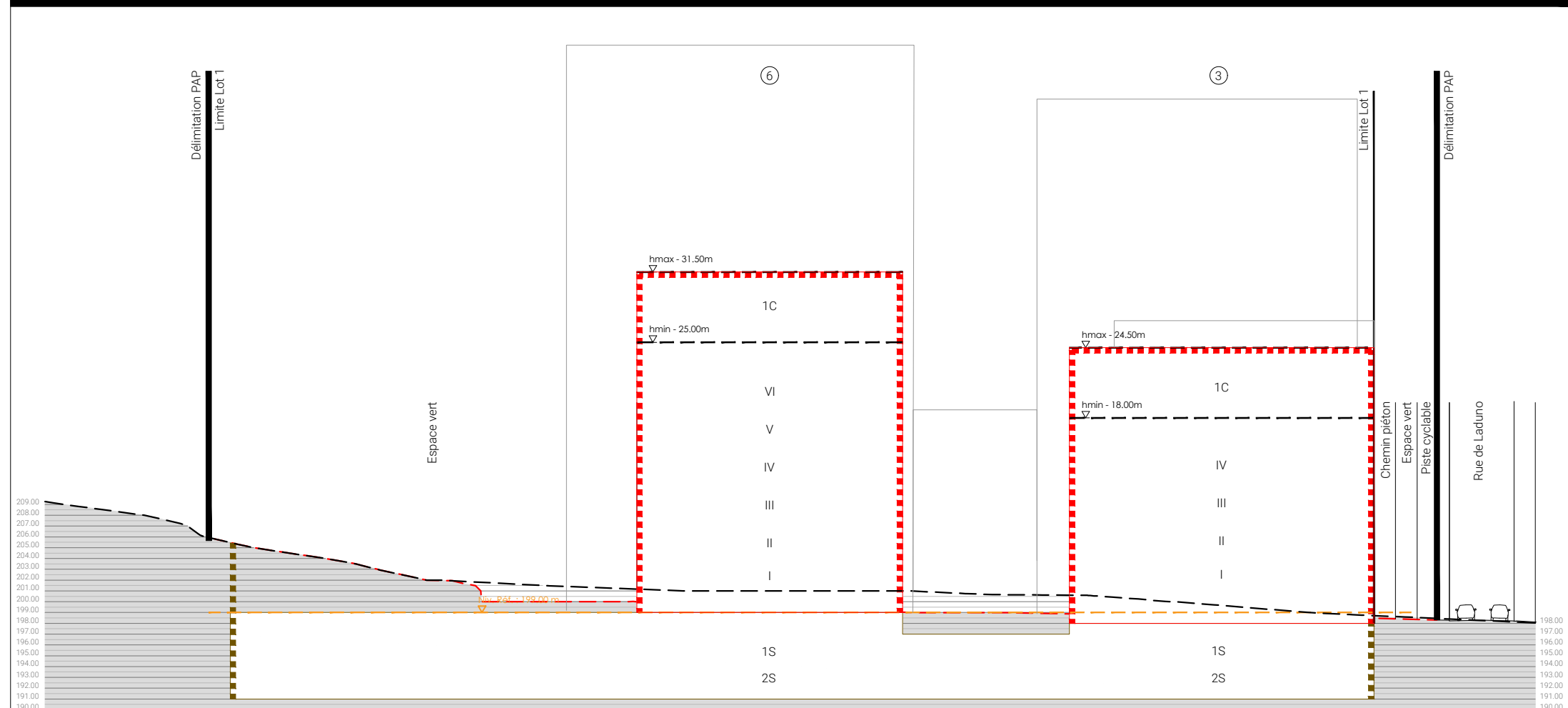
COUPE E-E' n° 150004



COUPE B-B' n° 150004



COUPE D-D' n° 150004



COUPE F-F' n° 150004

