

AVIS AU PUBLIC

L'administration communale d'Erpeldange-sur-Sûre vous informe des dates des chasses en battue:

MITTEILUNG

Die Gemeindeverwaltung Erpeldingen/Sauer teilt hiermit die Daten der Drückjagden mit :

Lot n° / Jagdlos Nr	Section / Sektion	Date / Datum
227	Ingeldorf	04/11/2024
201	Erpeldange	10/11/2024
202	Erpeldange	15/11/2024
175	Burden	24/11/2024
227	Ingeldorf	03/12/2024
201	Erpeldange	14/12/2024

Extraits du règlement grand-ducal modifié déterminant les mesures de sécurité à respecter par les chasseurs et les tiers du 13 mars 2015:

Le jour de la battue, dûment signalée au public, l'accès à la forêt se fait aux risques et périls propres du public.

Il est interdit de perturber de manière délibérée le bon déroulement de la chasse en battue de quelque manière que ce soit.

Les limites des lots de chasse et les dates des battues peuvent être consultées sur geoportail.lu. Les battues de 12 chasseurs ou moins ainsi que celles destinées aux sangliers et organisées dans un délai inférieur à 15 jours peuvent avoir lieu sans cette publication.

Erpeldange-sur-Sûre, le 30.10.2024

L'administration communale

Auszüge aus der Verordnung vom 13. März 2015:

Am Tag der Drückjagd ist der Zugang zum Wald auf eigene Gefahr. Es ist verboten den Ablauf der Jagd absichtlich zu stören.

Die Grenzen der Jagdlose sowie die Daten der Drückjagden können auf geoportail.lu eingesehen werden.

Jagden von bis zu 12 Schützen sowie solche auf Schwarzwild die weniger als 15 Tage im Voraus organisiert werden, können ohne diese Publikation stattfinden.

Erpeldingen/Sauer, der 30.10.2024

Die Gemeindeverwaltung

AVIS AU PUBLIC

L'Administration communale de _____Erpedlange_____
Die Gemeindeverwaltung von

vous informe des dates des chasses en battue:
teilt hiermit die Daten der Drückjagden mit:

Le lot no. 202_ de Erpedlange_ sera chassé le 15 / 11 / 2024
Auf dem Jagdlos Nr. von wird am gejagt

Extrait du règlement grand-ducal déterminant les mesures de sécurité à respecter par les chasseurs et les tiers du 13 mars 2015 : Le jour de la battue, [...] l'accès à la forêt se fait aux risques et périls propres du public. Il est interdit de perturber de manière délibérée le bon déroulement de la chasse en battue de quelque manière que ce soit.

Les limites des lots de chasse et les dates des battues peuvent être consultées sur geoportail.lu. Les battues de 12 chasseurs ou moins ainsi que celles destinées aux sangliers et organisées dans un délai inférieur à 15 jours peuvent avoir lieu sans cette publication.

Auszüge aus der Verordnung vom 13 März 2015:

Am Tag der Drückjagd ist der Zugang zum Wald auf eigene Gefahr. Es ist verboten den Ablauf der Jagd absichtlich zu stören.

Die Grenzen der Jagdlose sowie die Daten der Drückjagden können auf geoportail.lu eingesehen werden.

Jagden von bis zu 12 Schützen sowie solche auf Schwarzwild die weniger als 15 Tage im Voraus organisiert werden, können ohne diese Publikation stattfinden.

→ ←

AVIS AU PUBLIC

L'Administration communale de _____ Erpeldange _____
Die Gemeindeverwaltung von

vous informe des dates des chasses en battue:
teilt hiermit die Daten der Drückjagden mit:

Le lot no. 175_ de Kehmen_ sera chassé le 24 / 11 / 2024
Auf dem Jagdlos Nr. von wird am gejagt

Extrait du règlement grand-ducal déterminant les mesures de sécurité à respecter par les chasseurs et les tiers du 13 mars 2015 : Le jour de la battue, [...] l'accès à la forêt se fait aux risques et périls propres du public. Il est Interdit de perturber de manière délibérée le bon déroulement de la chasse en battue de quelque manière que ce soit.

Les limites des lots de chasse et les dates des battues peuvent être consultées sur geoportail.lu. Les battues de 12 chasseurs ou moins ainsi que celles destinées aux sangliers et organisées dans un délai inférieur à 15 jours peuvent avoir lieu sans cette publication.

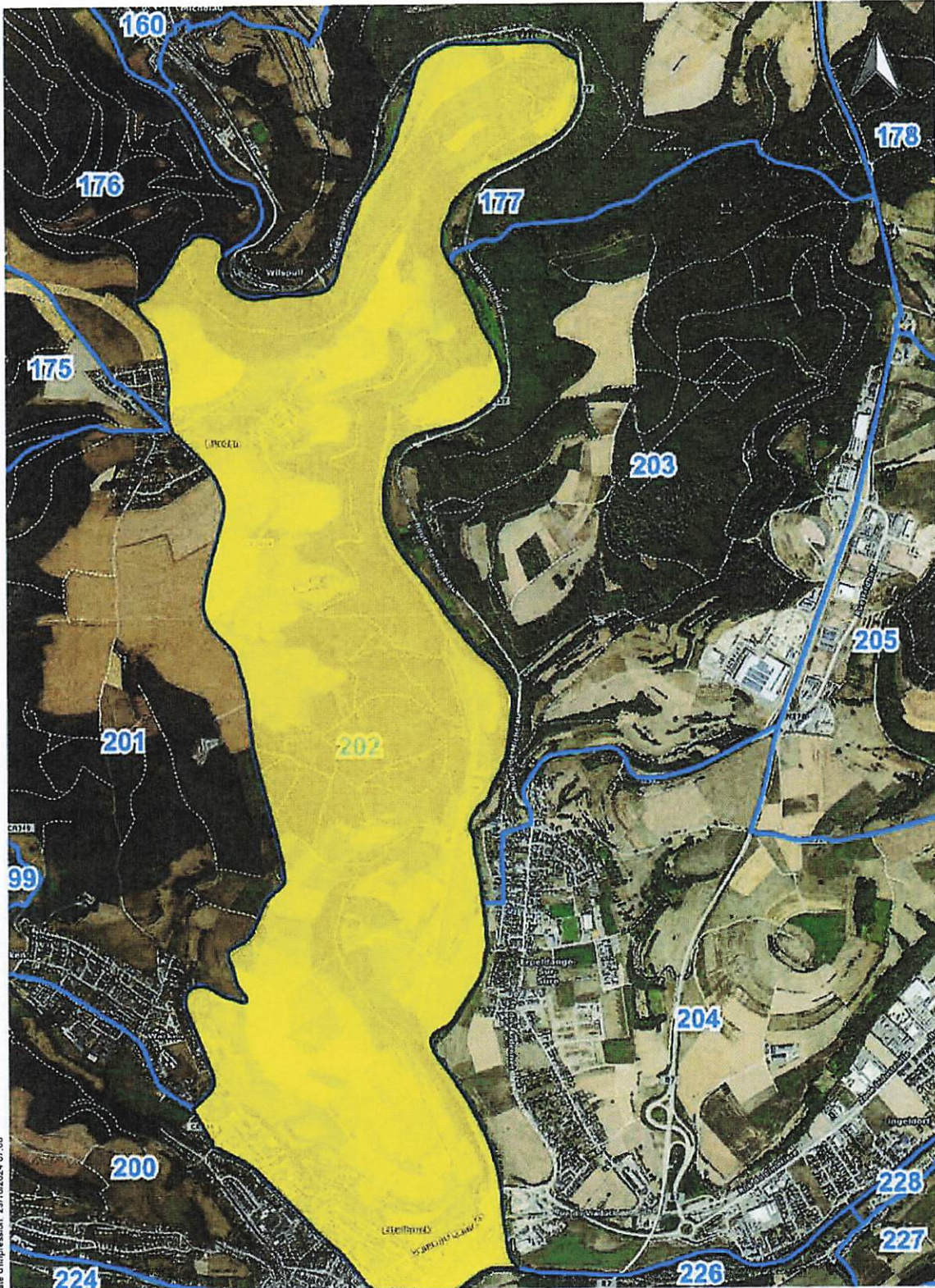
Auszüge aus der Verordnung vom 13 März 2015:

Am Tag der Drückjagd ist der Zugang zum Wald auf eigene Gefahr. Es ist verboten den Ablauf der Jagd absichtlich zu stören.

Die Grenzen der Jagdlose sowie die Daten der Drückjagden können auf geoportail.lu eingesehen werden.

Jagden von bis zu 12 Schützen sowie solche auf Schwarzwild die weniger als 15 Tage im Voraus organisiert werden, können ohne diese Publikation stattfinden.

→ ----- ←

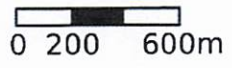


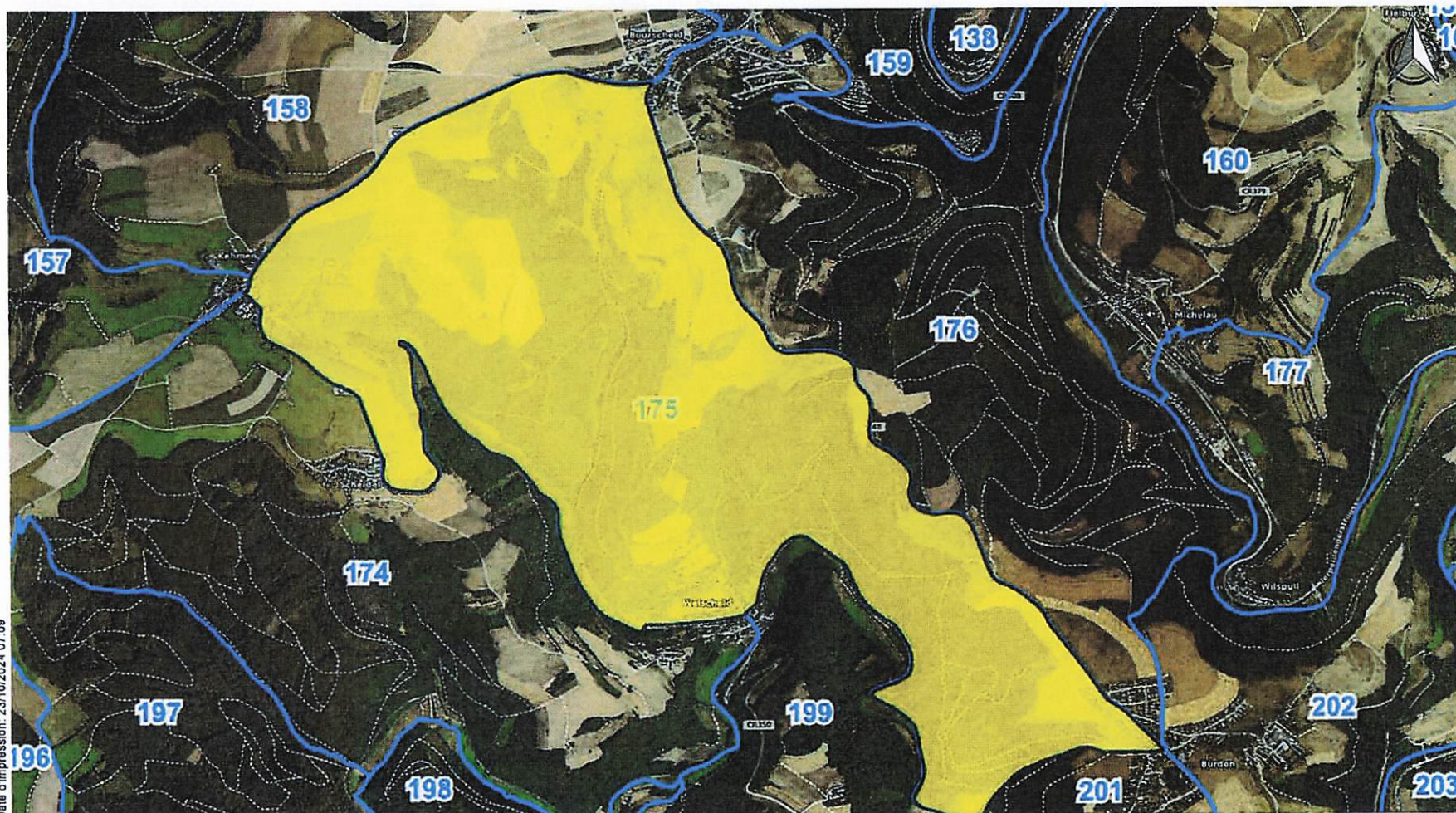
Date d'impression: 23/10/2024 07:08

<http://g-o.lu/3/56Ae>

www.geoportail.lu est un portail d'accès aux informations géolocalisées, données et services qui sont mis à disposition par les administrations publiques luxembourgeoises. Responsabilité: Malgré la grande attention qu'elles portent à la justesse des informations diffusées sur ce site, les autorités ne peuvent endosser aucune responsabilité quant à la fidélité, à l'exactitude, à l'actualité, à la fiabilité et à l'intégralité de ces informations. Information dépourvue de foi publique.
Droits d'auteur: Administration du Cadastre et de la Topographie. <http://g-o.lu/copyright>

Echelle approximative 1: 25000

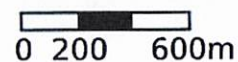




Date d'impression: 23/10/2024 07:09

www.geoportail.lu est un portail d'accès aux informations géolocalisées, données et services qui sont mis à disposition par les administrations publiques luxembourgeoises. Responsabilité: Malgré la grande attention qu'elles portent à la justesse des informations diffusées sur ce site, les autorités ne peuvent endosser aucune responsabilité quant à la fidélité, à l'exactitude, à l'actualité, à la fiabilité et à l'intégralité de ces informations. Information dépourvue de foi publique.
Droits d'auteur: Administration du Cadastre et de la Topographie. <http://g-o.lu/copyright>

Echelle approximative 1:25000



<http://g-o.lu/3/AIAG>

