



# Bürgerinformations- versammlung

Gemeinde Erpeldeng-Sauer

September/Oktober 2024

ENG PARTIZIPATIV  
GEMENGEFÉIERUNG

# Streaming vun de Gemengerotssëtzungen



Zesumme mam  
Familljeministère  
an der  
Kommissioun  
vum  
Zesummeliewen.

# Meng Gemeng, mäi Guide

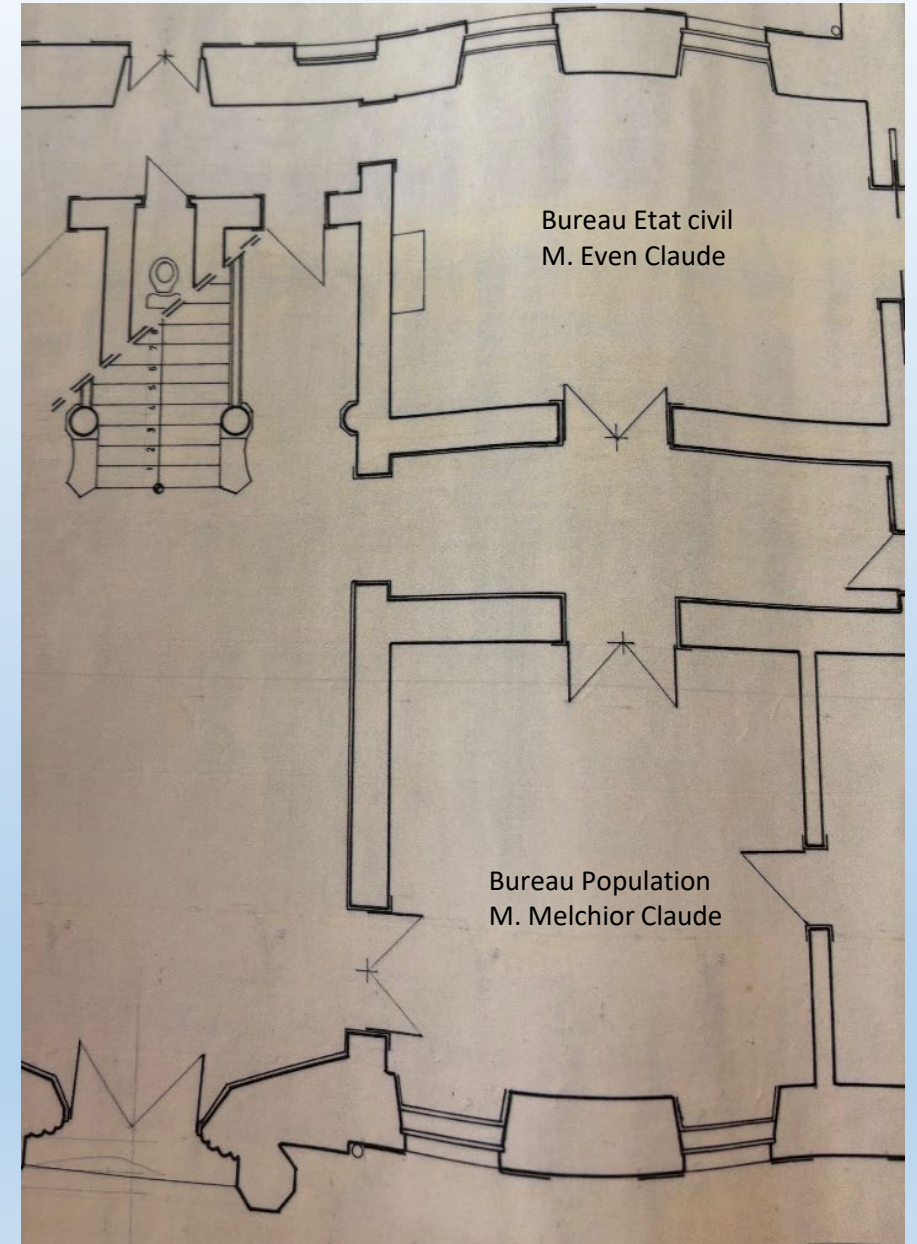
Guide du citoyen Bürgerleitfaden  
Citizen's guide Guia do cidadão



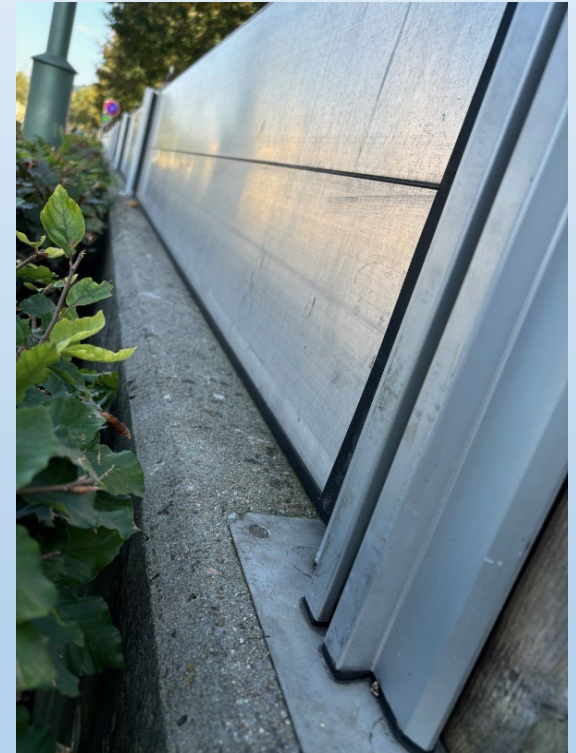
# INFRASTRUKTUREN A GEMENGEGEBAIER

# Biergerservice méi biergerfrëndlech

## Zwee Populationsbüroen



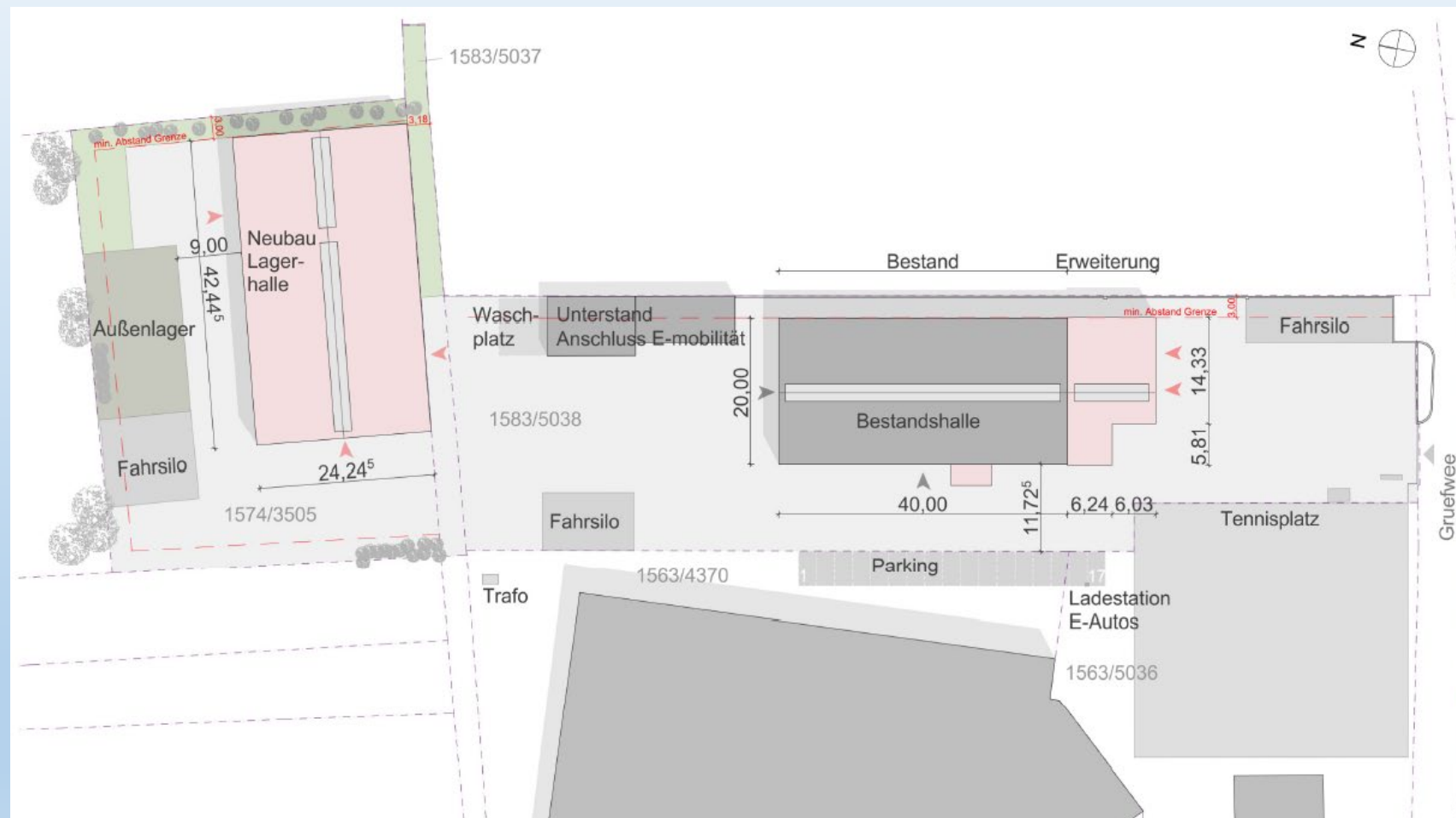
# Renovatioun Héichwaassermauer zu Angelduerf



Budget: 285.000€ ttc  
Subside AGE: 90%

# Gemengenatelier: Neien Atelier

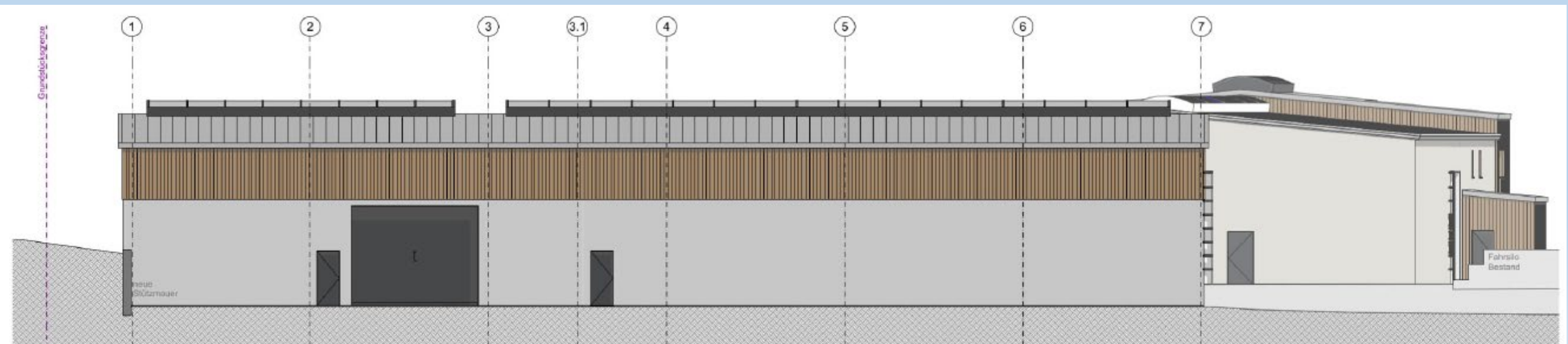
- Technesch Upassungen um bestehenden Atelier (Heizung, Brandschutz, Stockage,...)
- Ubau vun 12 x 20 m un de Bestand fir den Entretien vun de Maschinen ze maachen
- Nei Hal vun 24 x 42 m als Depot fir d'Veräiner (320m<sup>2</sup>) an Lagerhal fir d'Gemeng (650m<sup>2</sup>)





# Gemengenatelier: Neien Atelier

- Ubau vun 12 x 20 m un de Bestand fir den Entretien vun de Maschinen ze maachen
- Nei Hal vun 24 x 42 m als Depot fir d'Veräiner (320m<sup>2</sup>) an Lagerhal fir d'Gemeng (650m<sup>2</sup>)



# Projet « SNHBM »



D'Gemeng keeft 2 Unitéiten an der Résidence « Grappe ».

Acte 24.10.2024 ënnerschriwwen.

- App 063 um Rez-de-Chaussée mat 92,3m<sup>2</sup> surface utile a PMR gerecht.
- App 073 um 1. Stack mat 93m<sup>2</sup> surface utile

# Projet Bau vun engem neie Waasserbehälter zu Ierpeldeng-Sauer

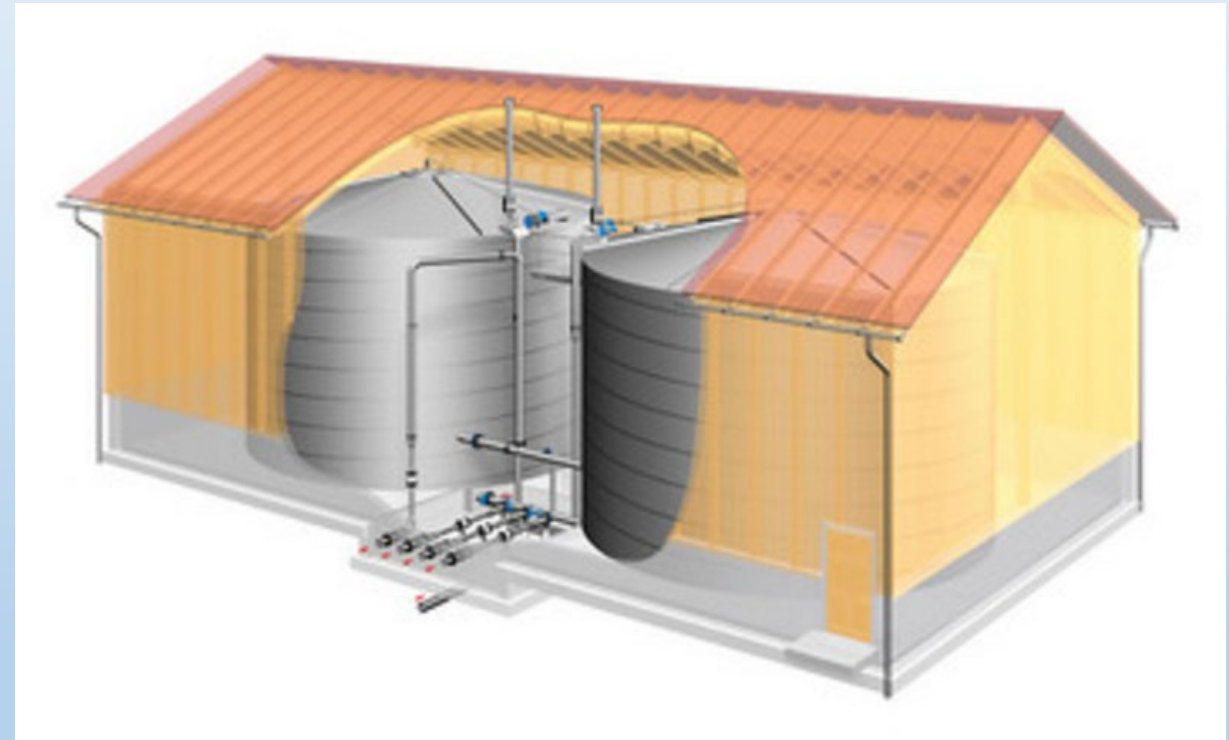
Eng Etude iwwert den Drénkwaasserréseau an der Nordstadregioun gouf am Juni 2024 ofgeschloss.

Den aktuelle Behälter ass mat 200m<sup>3</sup> ze kleng.

Den neie Behälter soll e Volume vun 1200m<sup>3</sup> hun.

Enn 2024 soll d'Planung ofgeschloss sinn.

De Bau soll Mëtt 2025 ufänken.



# Nei Waasseraueren mat Fernablesung



Säit Juli 2024 baue mir nei Waasseraueren an, déi un de Smartzähler vu Creos ugeschloss kënne ginn. Esou kritt d'Gemeng 1 mol den Dag den Zählerstand vun all Auer iwermëttelt an et brauch een am Normalfall d'Waasser net méi ofzeliesen. Ee weidere Virdeel ass, dass Fuiten an engem Haus duerch dës Iwerwaachung méi fréi detektéiert kënne ginn.

Weiderhin kann den Zählerstand och nach ëmmer op der Auer selwer ofgelies ginn.

Bestallt: 200

Installéiert: 12

Am Ganzen: 900 Aueren an der Gemeng



# Loi du 7 janvier 2022 portant sur l'accessibilité à tous des lieux ouverts au public, des voies publiques et des bâtiments d'habitation collectifs.

Art. 1° « lieu ouvert au public » : tous bâtiments, installations et locaux dans lesquels des personnes sont admises, soit librement, soit moyennant une rétribution ou une participation quelconque, ou dans lesquels sont tenues des réunions ouvertes à tout venant ou sur invitation, payantes ou non

- Bis 2032 müssen all öffentlich Gebaier a Plazen PMR konform sinn
- an der Gemeng müssen 21 Gebaier analysiert ginn
- 7 Gebaier gi bis Enn 2024 opgeholl
  - 1) Camping Angelduerf
  - 2) Schlass Ierpeldeng
  - 3) Centre culturel A Maesch Bierden
  - 4) Crèche Bierden
  - 5) Birckelhaus Ierpeldeng
  - 6) Service Technique Ierpeldeng
  - 7) Musekshaus Ierpeldeng



# SCHOULCAMPUS A KANNERBETREIUNG

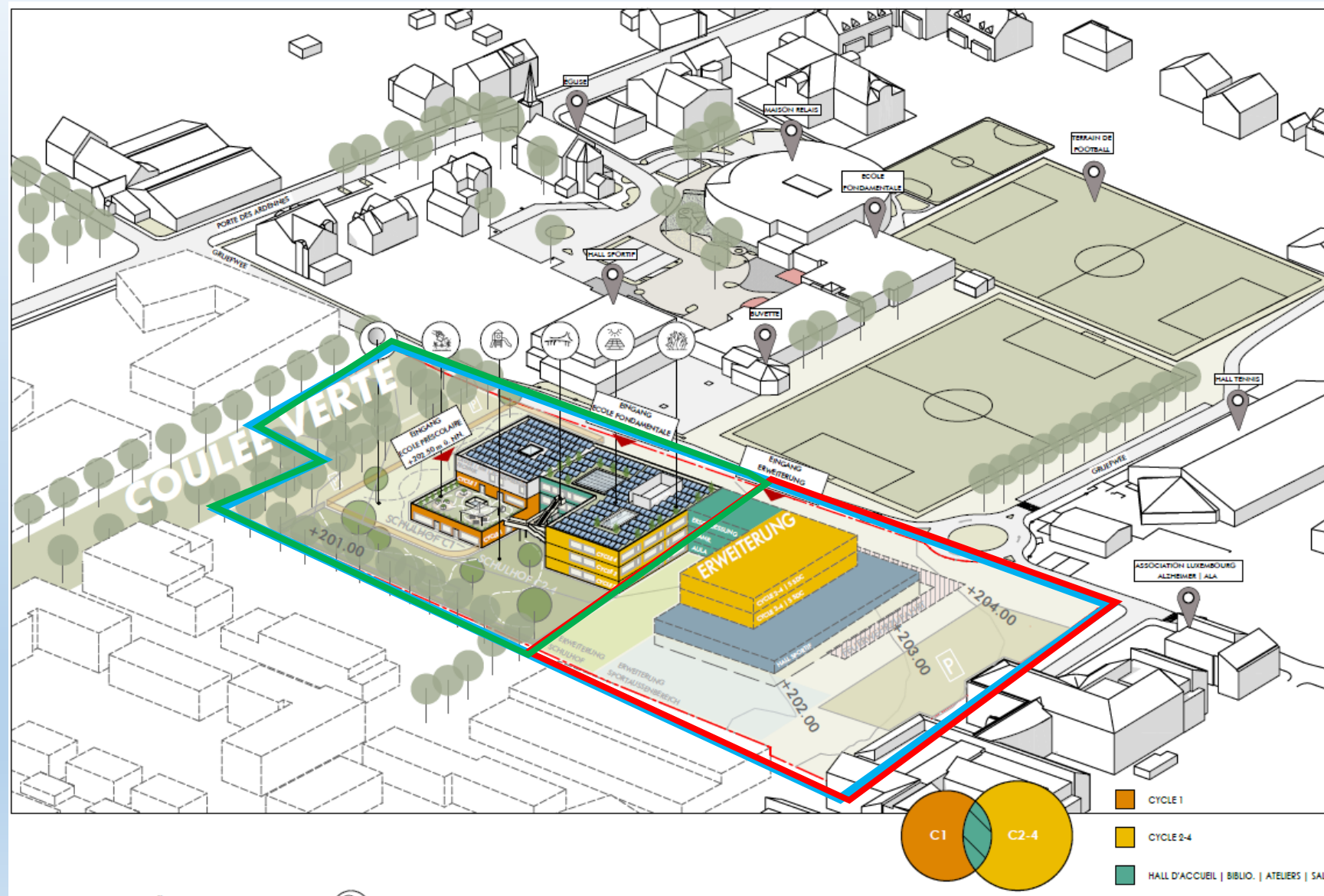
# Projet «Nei Schoul»

# Schulzentrum Bestand

+/- 2,8 ha vum  
Gemengebesetz sinn an  
der Zone BEP

Bebautefläch: +/- 1,3 ha

Fräifläch: +/- 1,5 ha





Planning :

Etudes: 2023-2025

Travaux: 2025-2028

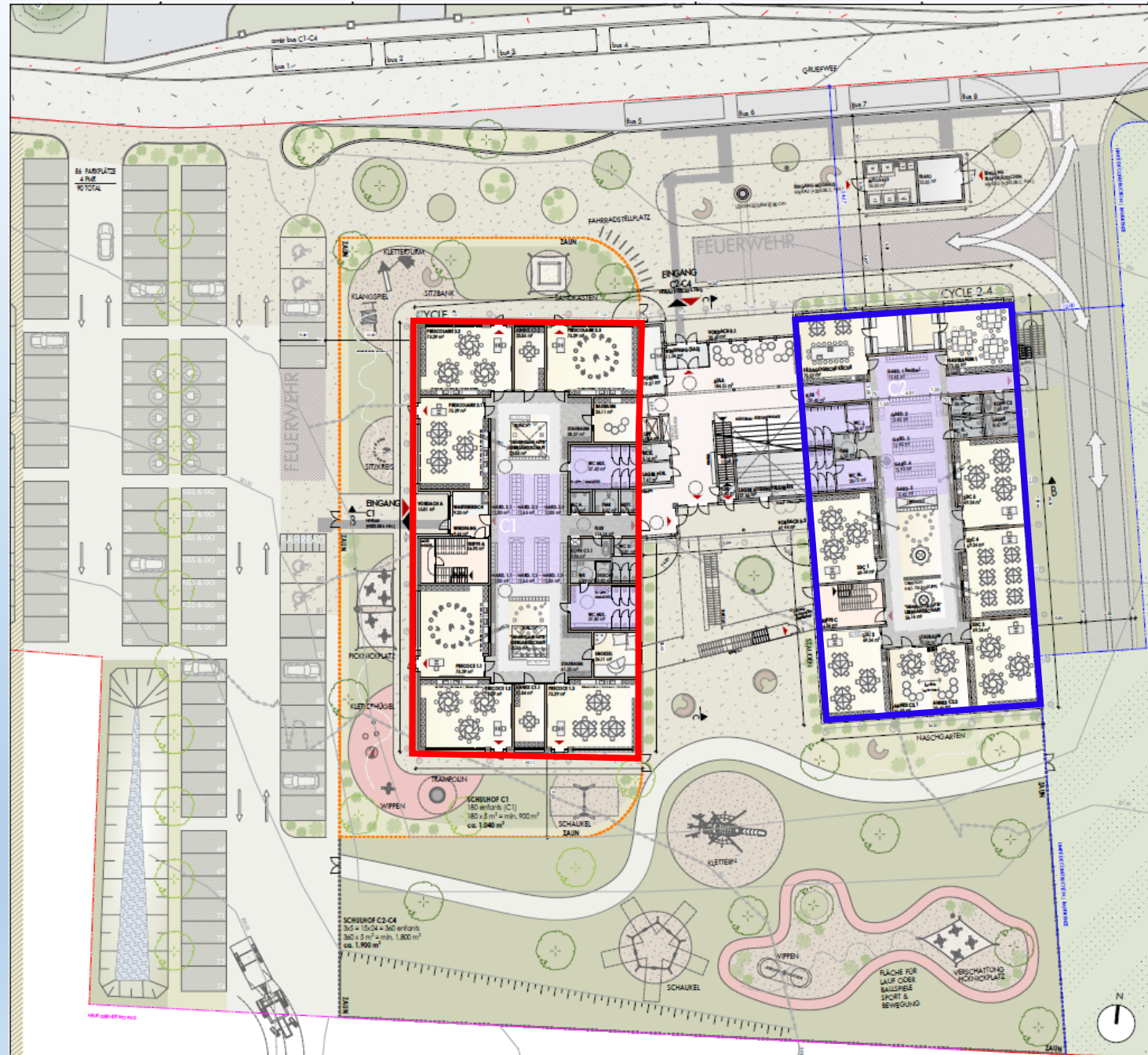
Unzuel Klassenäll a Kanner:

Cycle 1: 9 Klassenäll fir 180 Kanner

Cycle 2-4: 15 Klassenäll fir 360 Kanner

**Total : 24 Klassenäll**

**fir max. 540 Kanner**



# Beispill Aula



# Beispill Klasesall



Projet  
« Provisoresch Extensioun Schoul »

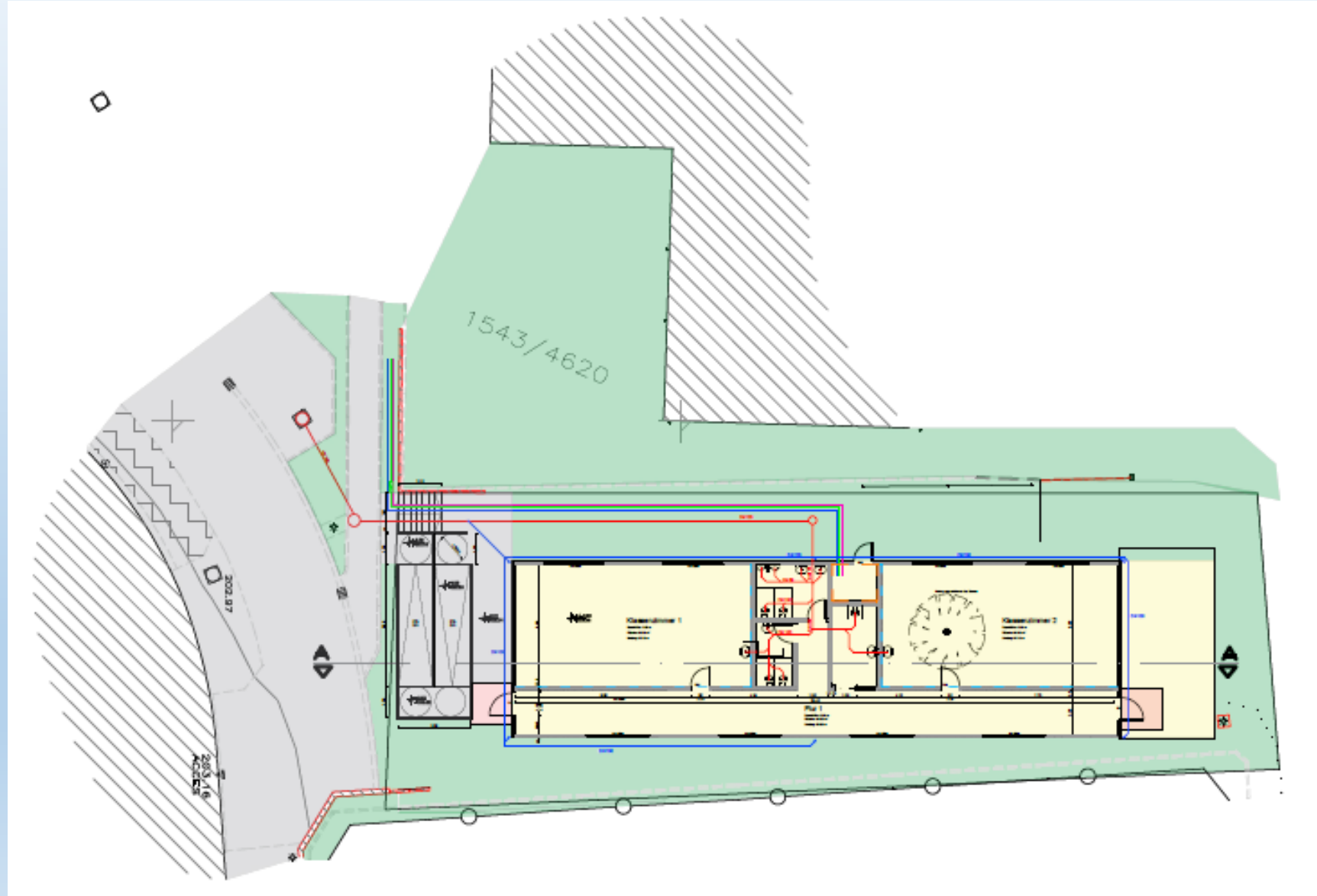
# Provisoresch Extensioun Schoul

Standuert

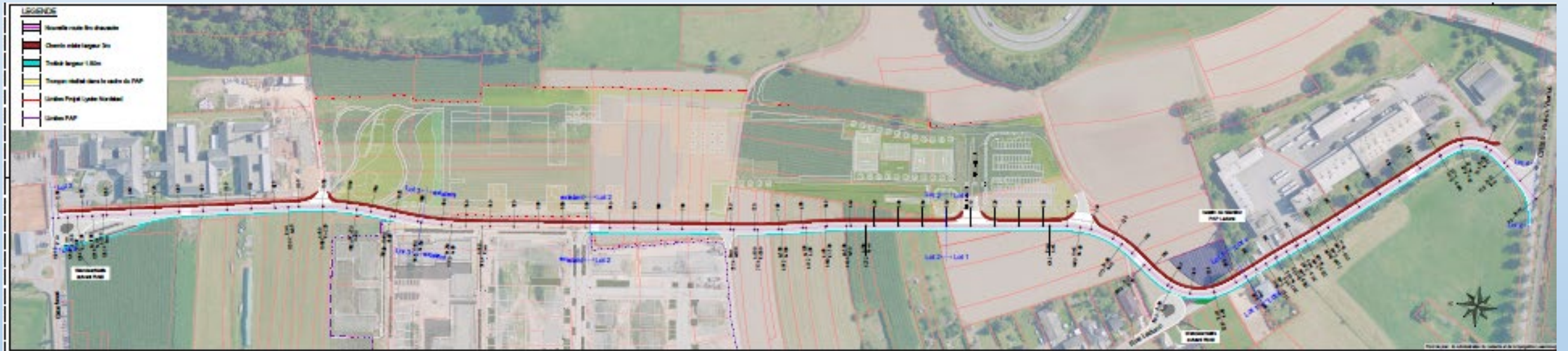


# Provisoresch Extensioun Schoul

- Container: 30m x 8,50m x 3,50m
- 2 Kllassesäll
- Sanitaires
- Commande geet an den nächste Wochen eraus fir Fundament



# Projet «Accès NOSL»



# REGIONAL ZESUMMENAARBECHT, NORDSTAD

Regional Zesammenaarbecht

Syndicat Nordstad

Fusioun



**NORDSTAD**

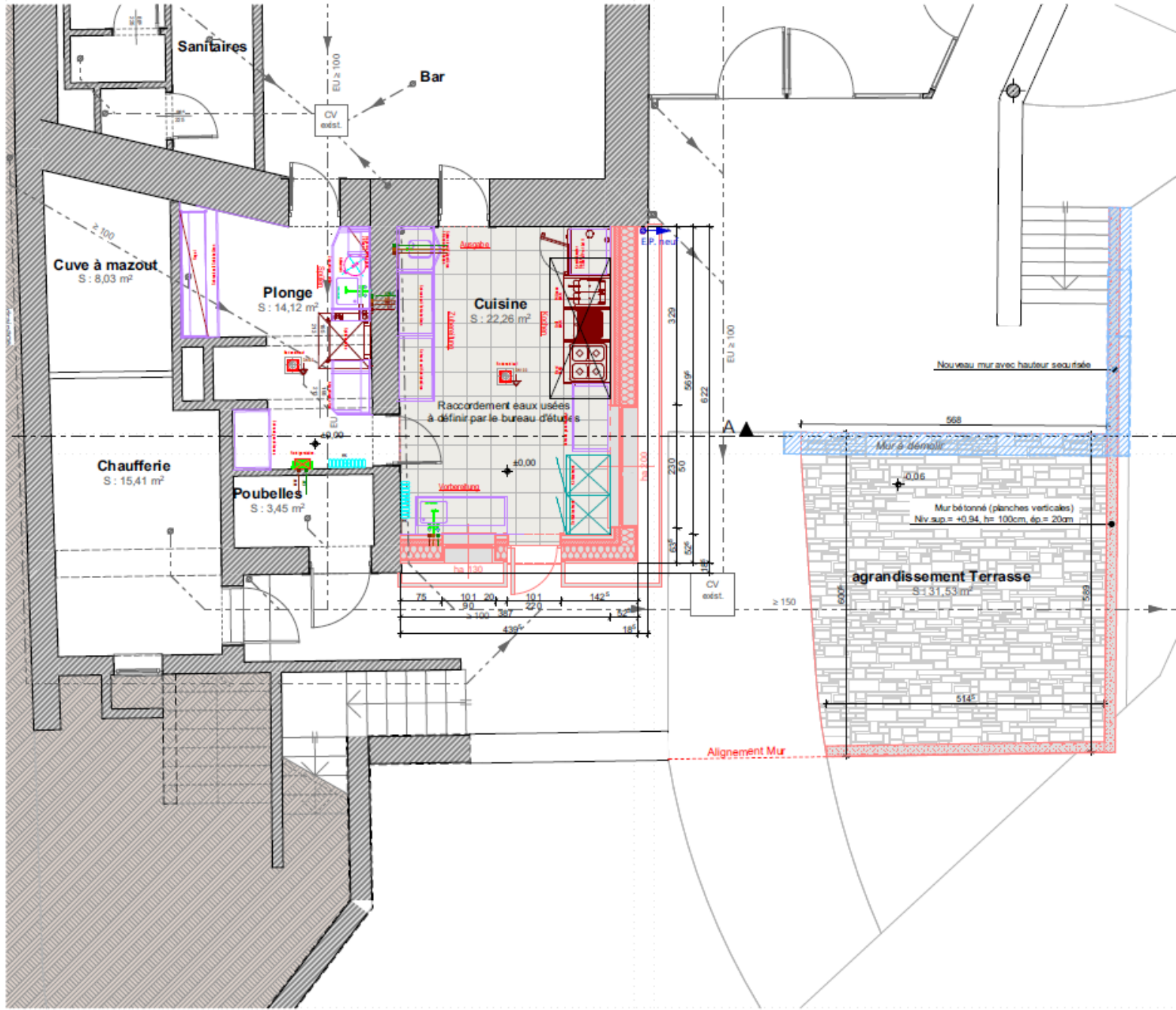
**S T A R T**  
**L O K a L**



# URBANISMUS AN ATTRAKTIV EFFENTLECH RAIM

Projet  
« Renovatioun Kichen A Maesch »

Aarbechten:  
Ufank Oktober 2024  
Budget: 800.000€ ttc



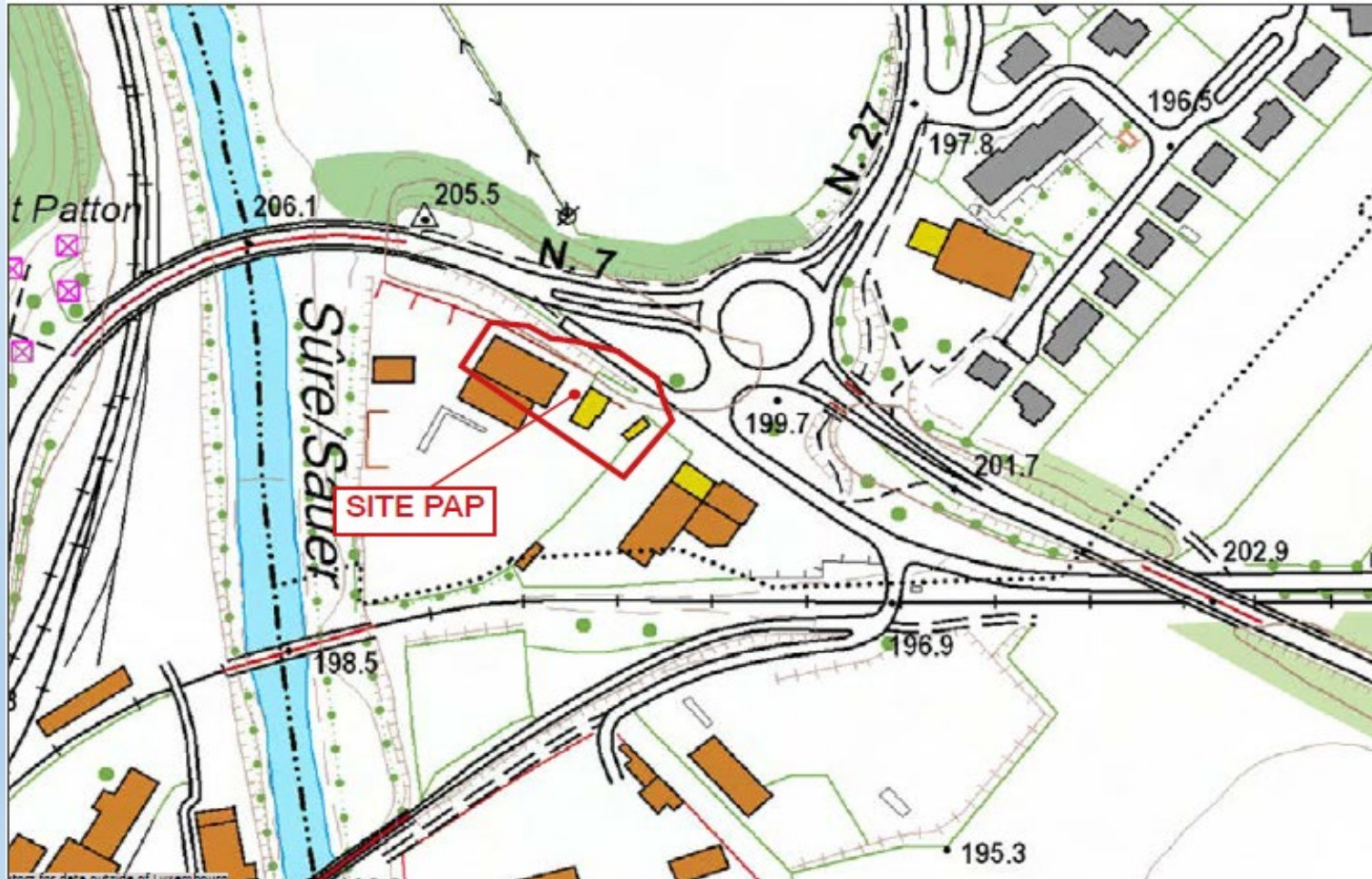
Aktuell Situatioun



Situatioun nom Ausbau



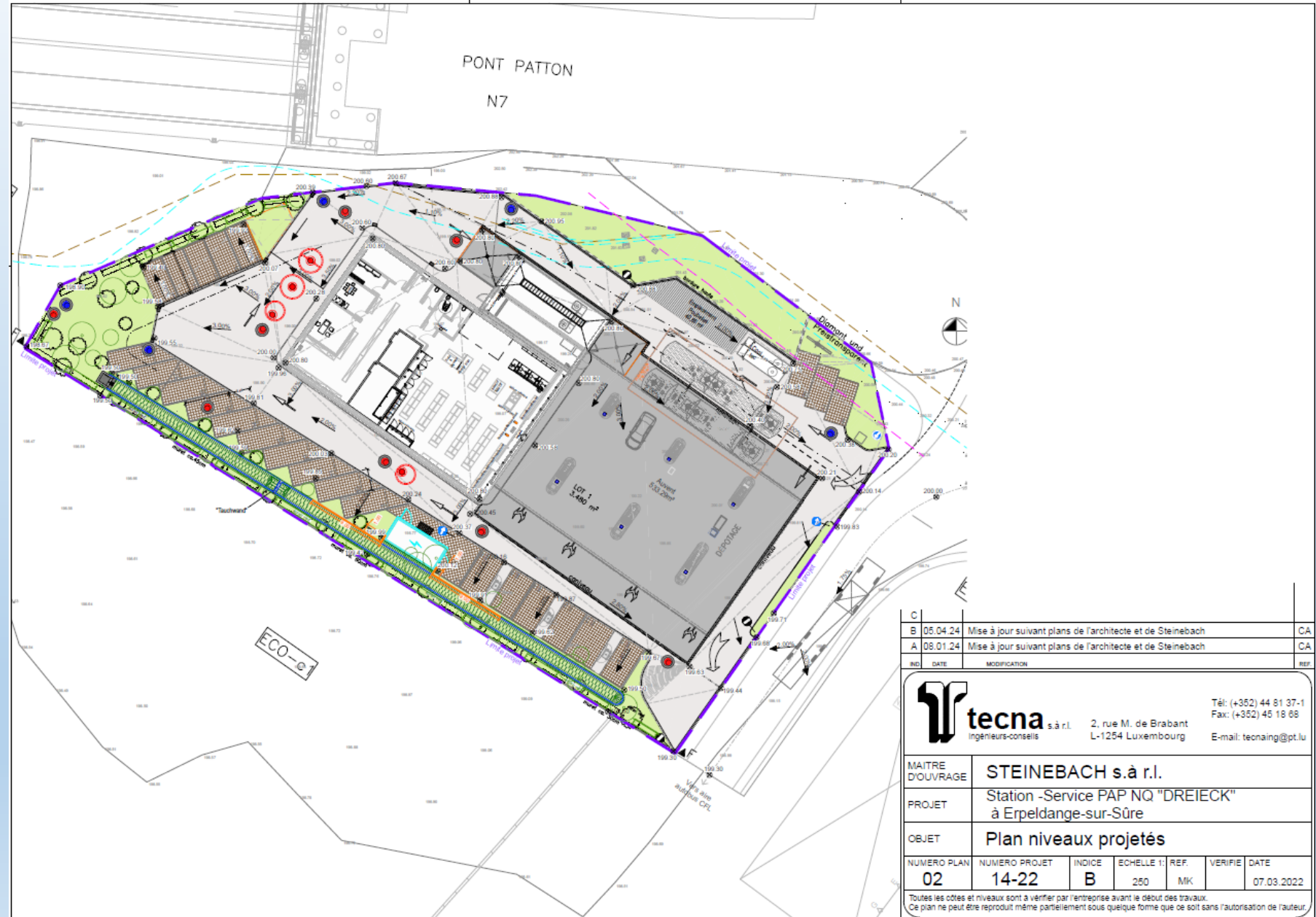
# PAP « Dreieck » zu Ierpeldeng-Sauer Aral Station



Extrait carte topographique du village avec localisation du PAP - Origine : Geoportail

# Partie graphique

- Terrain +- 40 Ar
- 6 Pompelstationounen
- 6 Elektro Opluedstationounen (<150 kW)
- 1 Wäschanlaag
- Auchan Shop



# PAP « Dreieck »

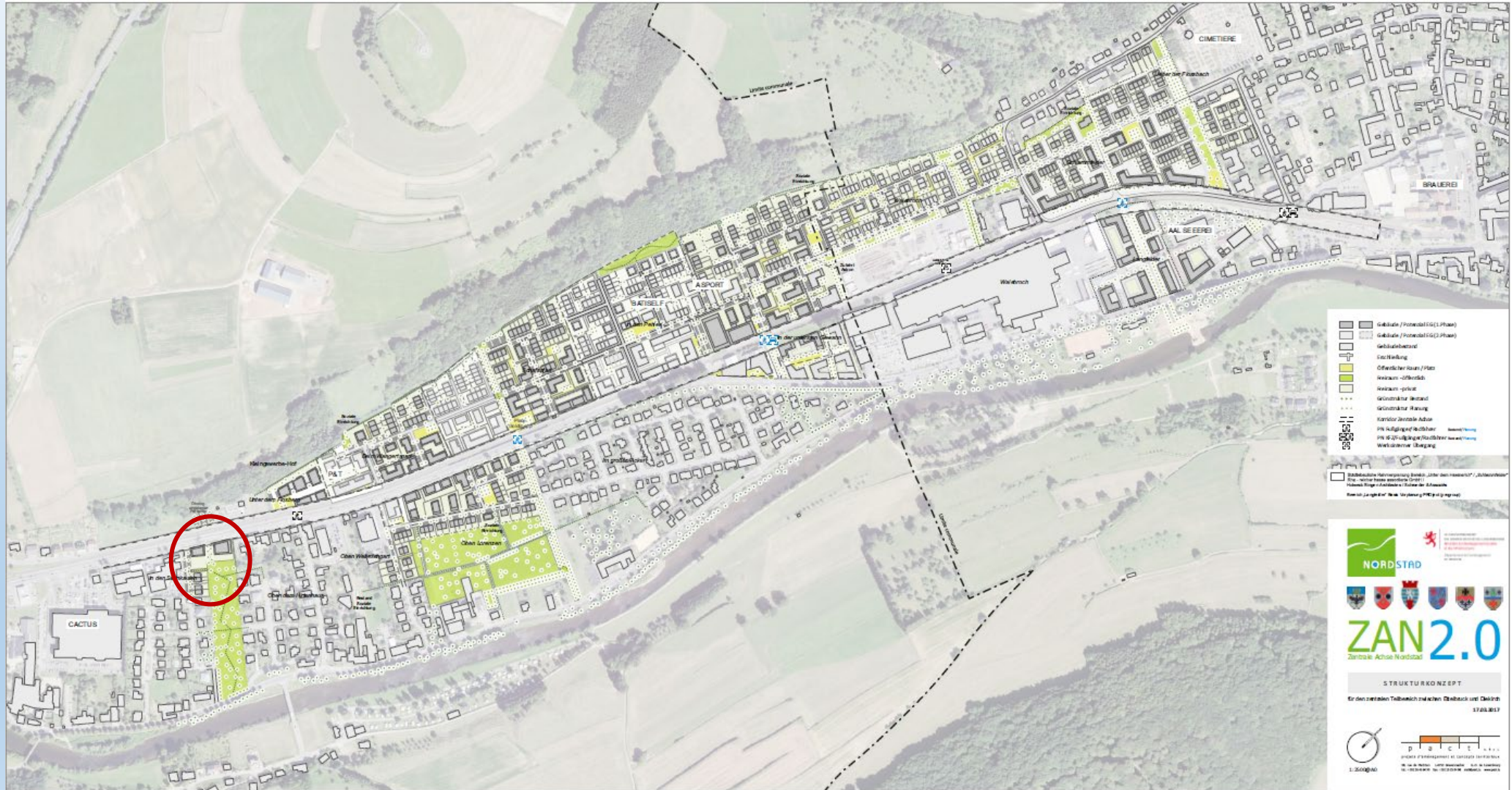


Vue 3D globale de la station-service et de l'accès via la nouvelle desserte interne avec raccordement à la rue Viaduc et au rond-point.



Vue sur le bâtiment shop avec dépendances. En haut à droite l'installation des bornes électriques avec transformateur, en bas à gauche le rideau vert et les futurs emplacements pour clients et visiteurs.

# PAP « In den Steinkaulen » zu Angelduerf





# PAP « In den Steinkaulen »



- +/- 1700m<sup>2</sup> Gesamtfläche für Bureau
- 25 Logementer op 2600m<sup>2</sup> verdeelt
- 76 ennerierdesch Parkplatzen
- 13 Stellplatzen (Vëlo, Moto)



# GEMENGEFINANZEN

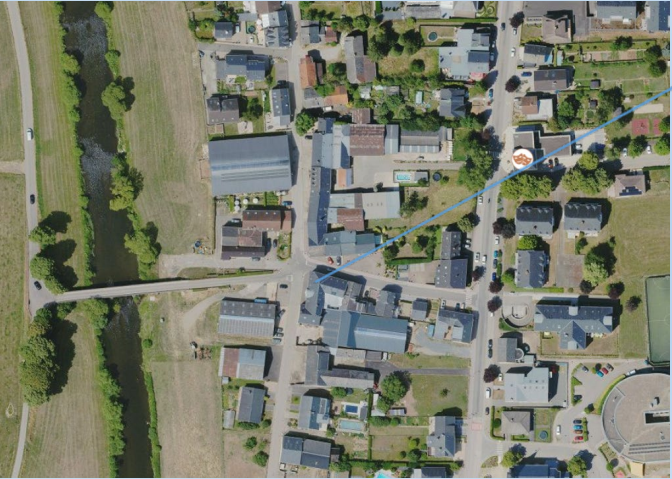
# Budget participatif

18 Leit hu matgemeet  
31 verschidde Proposen



Velowäschstatioun  
Angelduerf

Beschattung  
Bierden



Drénkwaasserborn  
Ierpeldeng/Sauer

Drénkwaasser-  
born Bierden



# Projet « Budget participatif »

Beschattung Spillplatz Jean Melsen  
zu Bierden

4 x Ahornplatanen

Budget: 3000€



# Velowäschstation zu Angelduerf

Budget: 25.000€

Camping Gritt zu Angelduerf



# Öffentlech Drénkwaasserbornen

Budget 21.000€



# ÖMWELT AN NOHALTEG ENERGIEPOLITIK

# Klimapakt



Beim Audit vum Klimapakt am September 2023 huet eis Gemeng 44,48% erreecht, dofir krute mir um Klimapaktdag am Juni 2024 d'Auszechnung fir 40%. Zesumme mam Büro d'études schaffe mir drun fir am Laaf vum nächste Joer déi nächst Zertifizierungs-Stuf vun 50% oder eventuell schon 65% ze erreechen. Hei si mir mat enger detaillierter Bestandsopnahm an eiser Gemeng zu all de Punkten aus dem Klimapakt-katalog amgang fir rauszefanne, mat wéieng Moosname mir eis nach méi fir d'Klima engagéiere kënnen.



# Projet « LED-Stroosseleuchten »

Budget : 60.000€ / Joer



Rue du Château + rue de la Croix



Rue du Moulin

# LED Fussballsterrain



Budget : 73.000€

Nei Camionette Peugeot E- Partner L2  
Budget 41.000€



# MOBILITÉIT A STROOSSENINFRASTRUKTUREN

# Nei Buslinnen bis op Bierden

NightHop op Bierden



**NORDSTAD**  
**NightHop**  
Nuets mam Bus all Stonn duerch d'Nordstad hop'en.

**MIR FUEREN  
FIR DECH!**

Freides a samschdes vun **23:00 h - 02:00 h**

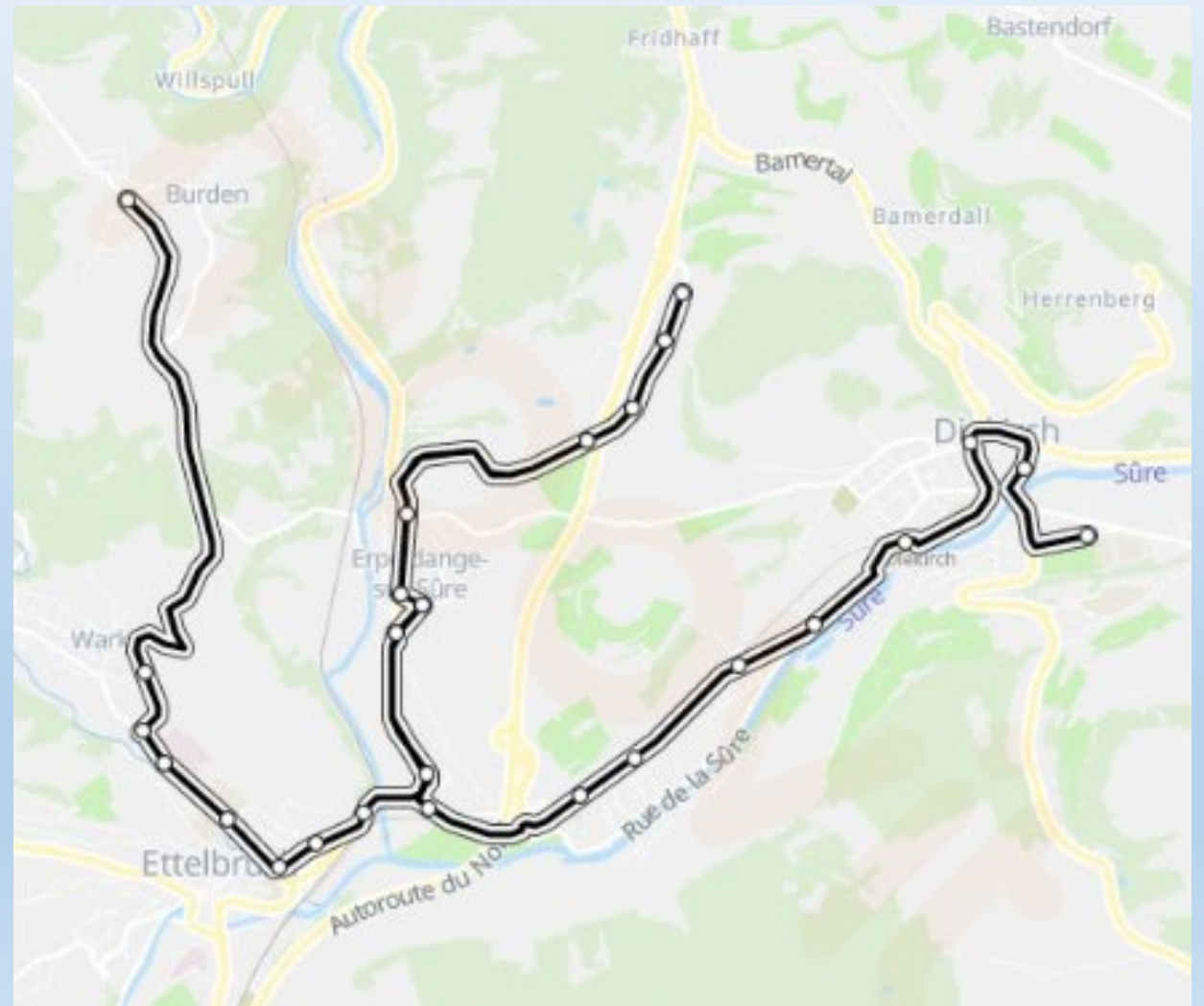
er-Bierg Schieren Ettelbréck Warken Ierpeldeng-Sauer Angelduerf Dikrich Gilsdref Bettenduerf Més

Novette: Café Koell - Bierden

All d'Horaire > [www.nordstad.lu/dienste/nightbus/](http://www.nordstad.lu/dienste/nightbus/)

The poster features a dark blue background with a stylized city skyline and two green spotlights. The text is in white and green. A QR code is located at the bottom right.

RGTR Bus Bierden Linn 116



# Projet « Ierpeldeng-Sauer - rue du Cimetière »

- nei Rigolen
- neie Stroossebelag
- Glasfaserreseau (Projet Post)
- Hierscht 2024



# Projet zu Bierden « Rue Jean Melsen » an « um Kettenhouscht »

- Planung fir eng 30er Zone mat béidsäitegem Trottoir
- D'Post well hire Glasfaserreseau am Kader vum Chantier mat ausbauen
- Infoversammlung am Virfeld vum Chantier





# Verkéiserssächerheetsmoosnamen zu Bierden



Rue Jean Melsen



Rue Jean Melsen



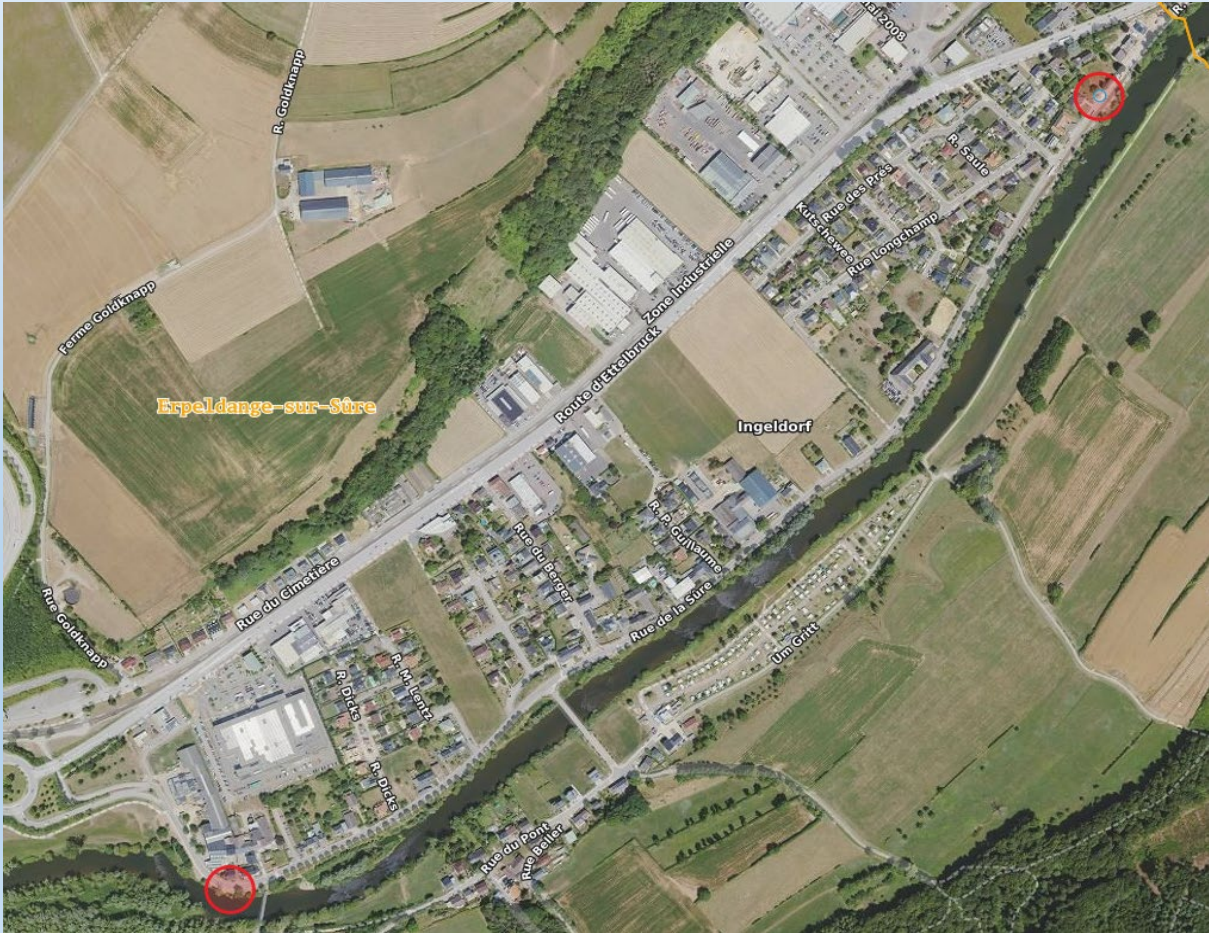
Kettenhouscht

# Fräiwëlleg 30km/h Zonen

Ierpeldeng-Sauer



Angelduerf



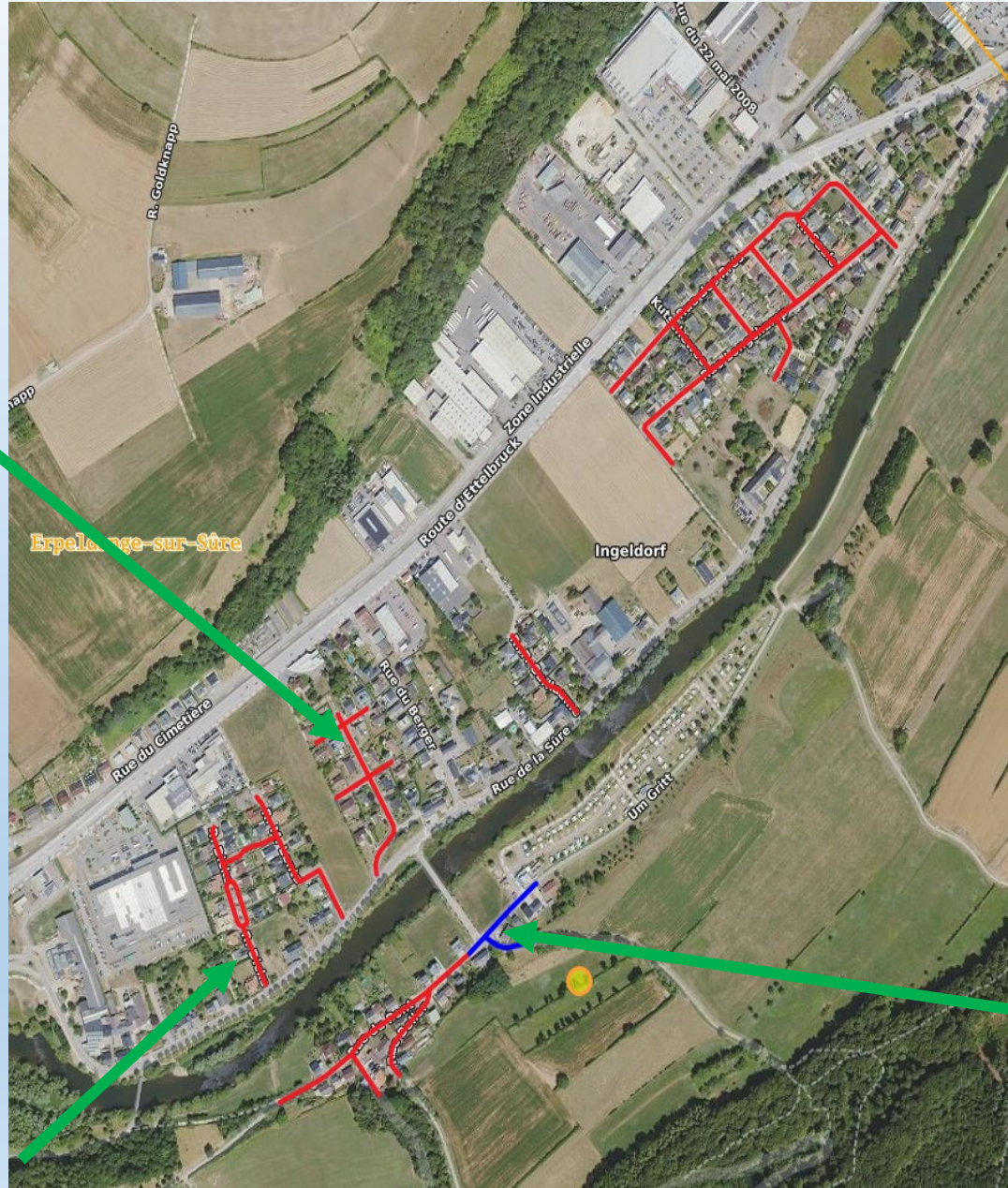
Projet «Zone 30 a Shared Space  
zu Angelduerf»



Clos du Berger



Rue Dicks



Um Gritt (Shared Space)

# Projet « Vëlosweeër »



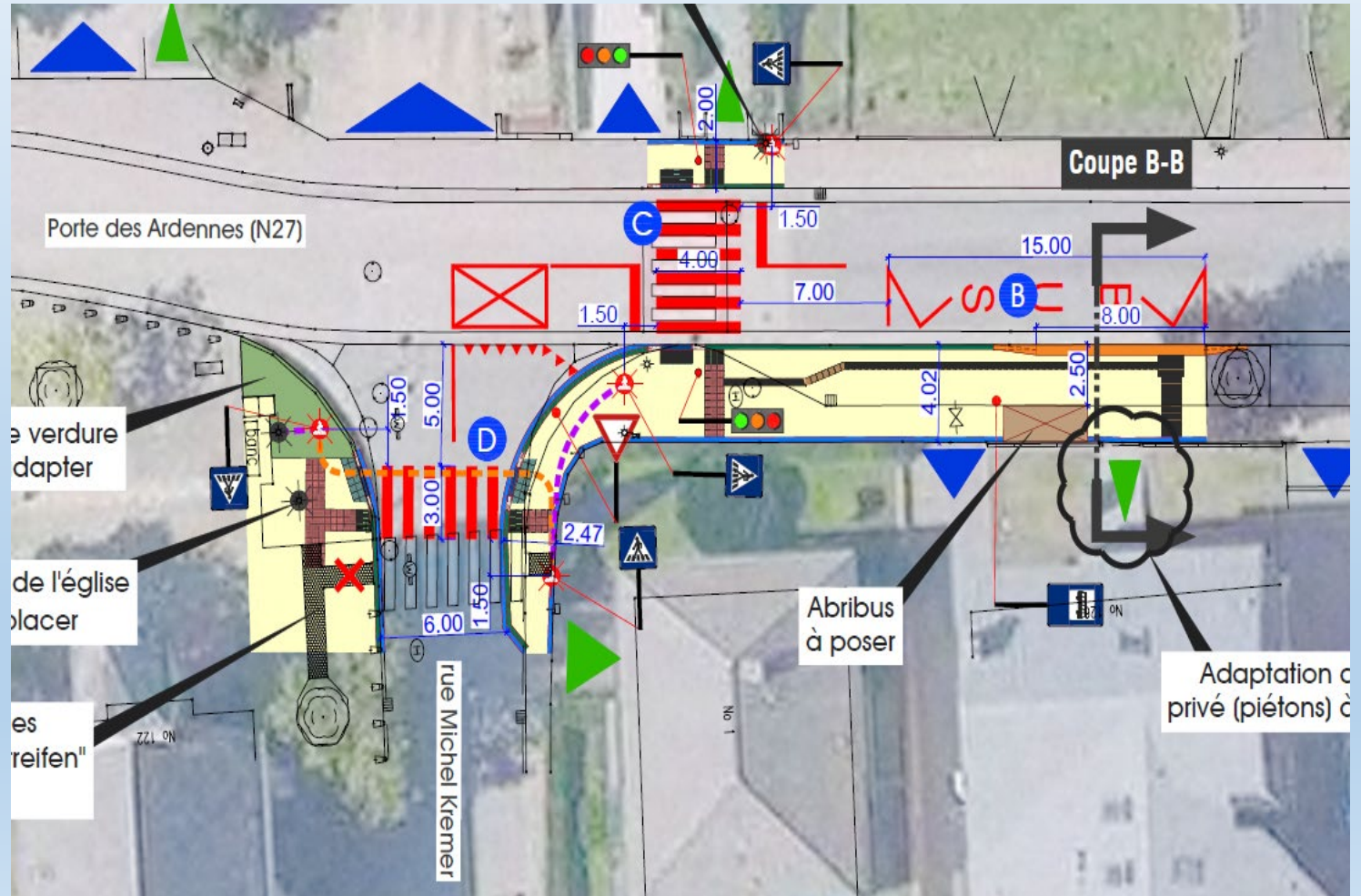
# De séchere Schoulwee Porte des Ardennes zu Ierpeldeng-Sauer

- Roud Luuchte beim Foussgängeriwergang bei der Kiirch op der Porte des Ardennes.
- Verréckele vum Busarrêt an Upasse vun de Borduren a Blanneledplacken (PMR)

Budget:

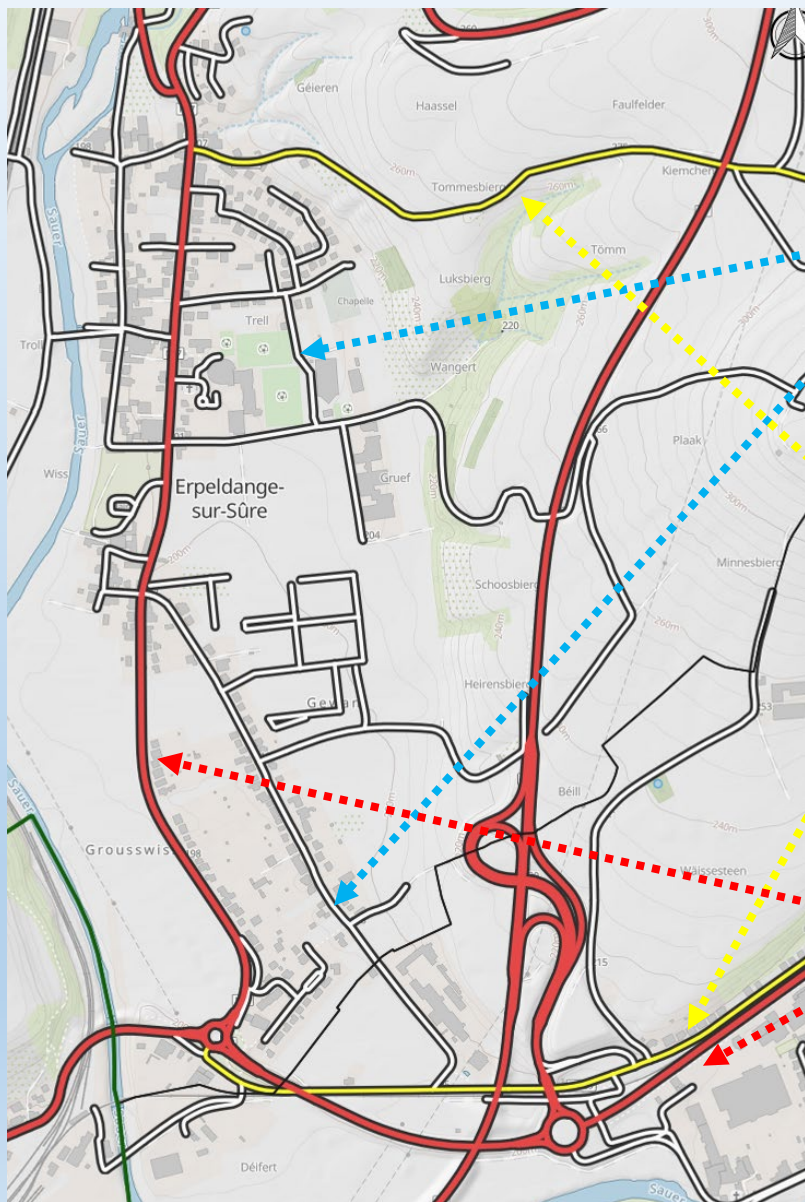
Etudes 30.000€

Aarbechten 100.000€



# KOMPETENZEN VERKÉIERSREGLEMENTATIOUN

# Wéi eng Stroossen gëtt et?



## Gemengestroossen

(Bsp.: rue Laduno, rue Jean-Melsen, rue de la Sûre, ...)

## Chemin repris (CR...)

(Bsp.: rue Goldknapp, rue du cimetière (Angelduerf))

## Nationalstroossen (N..)

(Bsp.: Porte des Ardennes, rue d'Ettelbruck, ...)



# Wien huet d'Kompetenz bei der Reglementatioun?

## 1. Um ganzen Territoire vun der Gemeng:

Code de la Route

Gemengestroossen: Gemeng mat Autorisatioun vun der nationaler Verkéierskommissioun

## 2. An den Dierfer:

Chemin repris (CR...): Gemeng mat Autorisatioun vun Ponts & Chaussées an der nationaler Verkéierskommissioun

Nationalstroossen (N..): Gemeng mat Autorisatioun vun Ponts & Chaussées an der nationaler Verkéierskommissioun

## 3. Ausserhalb vun den Dierfer:

Gemengestroossen: Gemeng

Chemin repris (CR...): Ponts & Chaussées

Nationalstroossen (N..): Ponts & Chaussées

# Reflexiounen a Froen



Merci.